



QUIMPER BRETAGNE
OCCIDENTALE
KEMPER BREIZH IZEL

Guide
de l'**étudiant**
Sturlevr
ar **studierien**
2023/2024



Pennad-stur

Deskadurezh uhel : kalite ha liesseurted

Studierezed ha studierien ger, skipailh an dilennidi en e bezh a lavar trugarez deoc'h da vezañ dibabet hor c'humun evit deskiñ, studiañ, prientiñ ur vicher enni.

Fellout a ra d'hon Tolpad degemer ac'hanoc'h diouzh ar gwellañ ennañ e-pad ho studioù.

Rak-se ar skoazell dizehan a vez degaset evit diorren an hentadoù uhel, evit kreñvaat ar c'hinnig stummañ. 20 skol ha 110 stummadur zo anezho en tolpad. Emaint e frammoù hag a glask bezañ tost d'ar skolidi, abalamour dezho d'ober berzh.

Skoazellañ a ra Kemper Breizh-Izel lakaat digeriñ hentadoù nevez, evel ar bloavezh kentañ war ar medisinerezh a c'haller ober e Kemper, pe ar Breded Teknikour Uhel nevez en Ensavadur Skol-veur a Deknologiezh (EST). Sachañ an hentadoù nevez-se zo reiñ tro da Gerneviz yaouank da chom da studiañ er vro. Kreñvaat dedennusted hor c'horn-bro eo ivez.

Hor c'hefridi eo ivez bezañ en ho kichen en ho puhez pemdeziek, ar pezh a c'hall bezañ diaes abalamour d'ar bec'h a vez war-fet an arc'hant hag a zo o pouezañ war un toullad mat a dud en ho touez. Fellout a ra d'an Tolpad lakaat servijoù publik a galite e-barzh ar jeu, hag a glot gant ar pezh a vank deoc'h kaout, abalamour da sikour ac'hanoc'h diouzh ar gwellañ.

Er sturlevr-mañ e kinnigomp an titouroù ret-holl evidoc'h : stummadurioù, fiñvusted, kinnig sevenadurel ha sport, penaos kavout ul lojeiz ha bezañ sognet. Kinnig a reomp ivez « traoù dudius » er c'horn-bro a fell deomp lakaat da skediñ, buhezecoc'h ha pinvidikoc'h c'hoazh p'emaoc'h ennañ. Ouzhpenn 5000 oc'h o studiañ ennañ !

Bloavezh mat deoc'h-holl ha grit berzh kaer en ho studioù.

Isabelle Assih,

prezidantez Kemper Breizh-Izel ha maerez Kemper

Édito

Enseignement supérieur : qualité et diversité

Chers étudiantes et étudiants, toute l'équipe des élus vous remercie d'avoir choisi notre ville pour y apprendre, y étudier, préparer un métier.

Notre Agglomération porte le souhait du meilleur accueil possible pour vous durant vos études.

Cela passe par un soutien sans faille en faveur du développement des filières d'enseignements supérieurs, du renforcement de l'offre de formation. L'agglomération compte 20 établissements et 110 formations au sein de structures qui cultivent la proximité avec les élèves comme gage de réussite. Quimper Bretagne Occidentale accompagne l'émergence de nouvelles filières comme la possibilité de faire sa première année de médecine à Quimper ou le nouveau BTS à l'IUT cette année. Attirer ces nouvelles filières, c'est permettre aux jeunes de Cornouaille de rester étudier au pays. C'est également renforcer l'attractivité de notre territoire.

Notre rôle est aussi d'être à vos côtés dans votre vie quotidienne, qui peut être rendue difficile par les contraintes financières qui pèsent sur bon nombre d'entre vous. L'Agglomération souhaite vous aider aux mieux en mobilisant des services publics de qualité adaptés à vos réalités.

Ce guide présente les informations indispensables pour vous : formations, mobilité, offre culturelle et sportive, accès au logement ou à la santé. Il propose aussi les « bons plans » du territoire que nous souhaitons voir rayonner, encore plus vivant et riche de votre présence. Vous êtes plus de 5000 à y étudier !

Belle année à tous et pleine réussite dans vos études.

Isabelle Assih,

présidente de Quimper Bretagne Occidentale et maire de Quimper

Kampus Kemper, une marque dédiée à l'enseignement supérieur



L'enseignement supérieur est un enjeu majeur pour l'Agglomération. En tant que territoire d'innovation et de recherche doté d'un fort potentiel d'attractivité pour les entreprises, Quimper Bretagne Occidentale souhaite également diffuser une image dynamique et novatrice en terme d'enseignement supérieur.

Pour répondre à ces enjeux, une marque dédiée à l'enseignement supérieur a été créée : "**Kampus Kemper**". Elle se positionne comme une promesse de qualité et affiche fièrement ses racines bretonnes, avec pour objectifs de :

- Promouvoir l'offre de formation supérieure et professionnelle,
- Affirmer la modernité de l'offre universitaire,
- S'approprier une marque pour créer un ensemble distinct, unique et fort au service d'une ambition,
- Valoriser l'offre spécifique en langue bretonne et l'attachement du territoire à sa culture.

Tous les établissements d'enseignement supérieur, ainsi que les associations d'étudiants, peuvent adhérer à la charte "Kampus Kemper". Cette charte précise les valeurs communes et engage les partenaires à les promouvoir en apposant la marque sur leurs supports de communication.



Étudier, partager, vivre à Quimper.
Découvrez les vidéos sur l'enseignement supérieur.

Sommaire

1/ Étudier Studiañ	P. 6
2/ Se loger Kavout ul lojeiz	P. 22
3/ Se déplacer En em ziblasañ	P. 32
4/ S'informer Gouzout hiroc'h	P. 42
5/ S'engager En em ouestlañ	P. 52
6/ Se divertir En em ziduiñ	P. 60
7/ Se soigner En em sognañ	P. 86
8/ Trouver un job Kavout labour	P. 92
9/ Trouver une aide Kavout skoazell	P. 98
10/ Mon quotidien Ma buhez pemdeziek	P. 108



1/ Étudier

Quimper Bretagne Occidentale dispose d'une offre très variée en formations supérieures : agro-alimentaire, biologie, arts, lettres et sciences humaines, commerce, gestion, transports, tourisme, loisirs, médical et social, sciences et techniques, secrétariat et bureautique, enseignement...

Près d'une vingtaine d'établissements d'enseignement propose plus de 50 formations.

L'enseignement supérieur est une priorité pour Quimper Bretagne Occidentale pour permettre à la fois de former les jeunes du territoire, d'obtenir une reconnaissance extérieure et de permettre aux entreprises locales de pouvoir se développer grâce à la meilleure adéquation possible des formations et des offres d'emploi.

PÔLE UNIVERSITAIRE PIERRE-JAKEZ-HÉLIAS / UBO

Formations :

/ Lettres et Sciences humaines

- Licence Langues, Littératures et Civilisations étrangères et Régionales (LLCER)
 - Parcours Anglais
- Licence Histoire
 - Parcours Histoire et Géographie
 - Parcours Art et Archéologie

/ Art, tourisme et patrimoine

- Licence Histoire parcours art et archéologie
- Licence Histoire de l'art
 - Parcours art et archéologie
 - Parcours droit-marché de l'art
 - Parcours patrimoine (L3)
- Bi-licence Droit / Histoire de l'art
- Licence professionnelle Conception de produits touristiques et valorisation des territoires
- Licence professionnelle Hébergement et environnement touristiques
- Master patrimoine et musées
- Master tourisme littoral, mention Management des activités et structures touristiques littorales

/ Droit, économie-gestion et AES

- Licence Droit
 - Parcours général
 - Parcours droit-marché de l'art
- Licence Administration Économique et Sociale (L1)
- Master Management et administration des entreprises executive

/ Médecine

Première année de médecine, voie PASS (cours en visioconférence)

/ Formation continue et alternance :

- DAEU
- Formations diplômantes (reprises d'études, validation des acquis de l'expérience)
- Master 2 MAE Exécutive

18 AV. DE LA PLAGE DES GUEUX
29000 QUIMPER CEDEX
TÉL. 02 90 94 48 00
pole.quimper@univ-brest.fr
www.univ-brest.fr/pole_quimper



BUS : Lignes B et Connexity
(C1/ C2) / ARRÊT : Université

INSTITUT NATIONAL SUPÉRIEUR DU PROFESSORAT ET DE L'ÉDUCATION DE BRETAGNE / INSPÉ

L'INSPÉ de Bretagne est une composante universitaire intégrée à l'Université de Bretagne Occidentale. En partenariat avec les quatre universités bretonnes et l'Académie, elle assure ses missions de formation, participe au développement et à la diffusion de la recherche en éducation et développe des actions de coopération internationale.

Formations :

- Master MEEF Premier degré (mention parcours professeur des écoles monolingue et bilingue)

immersif en partenariat avec l'institut de formation Kelenn)

- Master MEEF pratiques et ingénierie de la formation / recherche en didactique

18 AV. DE LA PLAGE DES GUEUX
29000 QUIMPER
TÉL. 02 90 94 47 79
www.inspe-bretagne.fr/quimper



BUS : Lignes B et Connexity
(C1/ C2) / ARRÊT : Université

INSTITUT UNIVERSITAIRE DE TECHNOLOGIE / IUT DE QUIMPER

Depuis plus de 50 ans l'IUT de Quimper forme les cadres intermédiaires aux différents secteurs d'activité de l'économie locale et nationale. Les différents Bachelors Universitaires de Technologie (BUT) proposés offrent de nombreux atouts aux étudiants :

- Des possibilités d'échanges internationaux au cours de leur formation, grâce à ses nombreux partenariats universitaires dans le monde entier
- Une insertion professionnelle en contrat d'apprentissage pour les étudiants en alternance, et des stages tout au long de la formation pour les étudiants en formation initiale

Formations :

/ BUT Génie biologique

- Parcours biologie médicale et biotechnologies
- Parcours sciences des aliments et biotechnologies

/ BUT Gestion des Entreprises et des Administrations (GEA)

- Parcours gestion comptable, fiscale et financière
- Parcours contrôle de gestion et pilotage de la performance
- Parcours gestion et pilotage des ressources humaines
- Parcours gestion entrepreneuriale et management

/ BUT Management de la logistique et des transports

- Parcours mobilité et Supply Chain connectées
- Parcours mobilité et Suply Chain durables

/ BUT Techniques de commercialisation

- Parcours marketing digital, e-business et entrepreneuriat
- Parcours business international : achat et vente
- Parcours marketing et management du point de vente
- Parcours business développement et management de la relation client

/ Licence professionnelle assurance, banque, finance : commerce de clientèle

2 RUE DE L'UNIVERSITÉ
29334 QUIMPER CEDEX
TÉL. 02 98 90 02 27
scolarité.iutquimper@univ-brest.fr
www.univ-brest.fr/iutquimp



BUS : Lignes 2, B et Connexity
(C1/ C2) / ARRÊT : IUT

ÉCOLE SUPÉRIEURE D'INGÉNIEURS EN AGROALIMENTAIRE DE BRETAGNE ATLANTIQUE / ESIAB

L'École supérieure d'ingénieurs en agroalimentaire de Bretagne Atlantique (Esiab) est une école interne de l'Université de Bretagne Occidentale (UBO).

Formation :

- Ingénieur agroalimentaire par apprentissage ou sous statut d'étudiant

2 RUE DE L'UNIVERSITÉ
29334 QUIMPER CEDEX
TÉL. 02 98 64 19 49
esiab@univ-brest.fr
www.univ-brest.fr/esiab/fr



BUS : Lignes 2, B et Connexity
(C1/ C2) / ARRÊT : IUT

ÉCOLE EUROPENNE SUPÉRIEURE D'ART DE BRETAGNE / EESAB

Fondé sur l'option Art, le site de Quimper accueille environ 150 étudiants par an et propose une réflexion pédagogique autour d'une mention intitulée *Penser l'exposition* et d'un parcours Art et céramique. Ces deux axes irriguent les enseignements et les projets pédagogiques.

Formations :

- DNAP option art (Diplôme National d'Arts Plastiques) en trois ans
- DNSEP option art ayant grade de master (Diplôme National Supérieur d'Expression Plastique en cinq ans)

8 ESP. FRANÇOIS-MITERRAND
29000 QUIMPER
TÉL. 02 98 55 61 57
contact@eesab-quimper.fr
www.eesab.fr



BUS : Lignes 4, 9, 13, 15 /
ARRÊTS : Place de La Tour
d'Auvergne / Saint-Matthieu

INSTITUT DE FORMATION DES PROFESSIONNELS DE SANTÉ / IFPS DE QUIMPER

Situé en centre-ville de Quimper, l'Institut de Formation des Professionnels de Santé (IFPS) Quimper Cornouaille est implanté sur le site de l'EPSM du Finistère Sud.

Formations :

- Diplôme d'État Infirmier
- Diplôme d'État Aide-Soignant en formation initiale et en apprentissage

18 HENT GLAZ - CS 16003
29107 QUIMPER CEDEX
TÉL. 02 98 98 66 82
contact@ifps-quimper.fr
www.ifps-quimper.fr/
BUS : Ligne 4 / ARRÊT : EPSM

ÉCOLE DE MANAGEMENT BRETAGNE ATLANTIQUE / EMBA BUSINESS SCHOOL

Créée en 1990, l'EMBA Business School est l'école de commerce post-bac de la CCI métropolitaine Bretagne Ouest (CCIMBO).

Formations :

/ Pôle commerce international Asie : ISUGA

- Bachelor Chargé d'affaires Europe Asie
- Mastère Manager du développement d'affaires à l'international – Spécialisation marchés asiatiques

/ Pôle commerce-vente en alternance

- BTS MCO (Management commercial opérationnel)
- BTS GPME (Gestion des petites et moyennes entreprises)
- Bac+2 Gestionnaire d'unité commerciale
- Bac+3 Responsable de distribution omnicanale
- Bac+3 Responsable du développement commercial
- Technicien-Vendeur.se Cycles

/ Pôle gestion et administration des entreprises : l'école des managers

- Diplôme Bac+3 reconnu par l'État de « Chef d'entreprise développeur de PME » (titre RNCP)

1 AV. DE LA PLAGE DES GUEUX
29000 QUIMPER
TÉL. 02 98 10 16 16
administration@isuga.fr
www.emba-bs.com



BUS : Lignes B et Connexity
(C1/ C2) / ARRÊT : Université

LYCÉES PUBLICS

Plusieurs lycées publics quimpérois proposent des formations professionnelles.



LYCÉE BRIZEUX

Formations :

- Classes Préparatoires aux Grandes Écoles (CGPE) physique chimie (2 ans)
- Classes Préparatoires aux Grandes Écoles (CGPE) physique sciences de l'ingénieur (2 ans)

6 RUE BOURG LES BOURGS
29000 QUIMPER
TÉL. 02 98 55 38 47
ce.0290069t@ac-rennes.fr
lyceebrizeuxquimper.fr/
www.cpge-brizeux.fr/wordpress/



BUS : Lignes 1, 9, 13, 15
ARRÊT : Pl. de La Tour d'Auvergne

LYCÉE DE CORNOUAILLE

Formations :

- Classe Préparatoire aux Grandes Écoles (CGPE) littéraire : lettres supérieures (1^{ère} année)
- BTS management commercial opérationnel

8 AVENUE DES OISEAUX
29000 QUIMPER CEDEX
TÉL. 02 98 65 80 80
ce.0290098z@ac-rennes.fr
lycee-de-cornouaille-quimper.
ac-rennes.fr/



BUS : Lignes A, 16 et Connexity (C1/C2)
ARRÊTS : B. de Parades / Pont-L'Abbé

LYCÉE CHAPTAL

Formations :

- BTS bioqualité
- BTS diététique
- BTS Économie Sociale et Familiale (ESF)
- BTS collaborateur juriste Notarial
- BTS Support à l'Action Managériale (SAM)
- BTS Services Informatiques aux Organisations (SIO)
- BTS Service et Prestation des Secteurs Sanitaires et Social (SP3S)
- Diplôme d'État de Conseillers en Économie Sociale Familiale (CESF)

35 CHEMIN DES JUSTICES
29191 QUIMPER
TÉL. 02 98 55 47 46
ce.0290070u@ac-rennes.fr
www.lycee-chaptal.fr



BUS : Lignes A, 2, 6, 7, 16 et Connexity (C1/C2)
ARRÊTS : Lycée Chaptal / Pont-l'Abbé

LYCÉE YVES-THÉPOT

Formations :

- BTS Architectures en Métal : Conception et Réalisation (AMCR)
- BTS Fluides Énergies Domotique (FÉD)
- BTS Maintenance des systèmes
- Classe Préparatoire aux Grandes Écoles - Adaptation Technicien Supérieur (CPGE ATS)
- Licence professionnelle conception en architecture métallique

28 AVENUE YVES-THÉPOT
BP 61439
29104 QUIMPER CEDEX
TÉL. 02 98 90 25 97
contacts@lycee-thepot.org
www.lycee-thepot.org



BUS : Ligne A
ARRÊT : Lycée Thépot

LYCÉES PRIVÉS SOUS CONTRAT

Plusieurs lycées privés quimpérois proposent des formations professionnelles.



LYCÉE LE LIKES

Formations :

- BTS Management économique de la construction
- BTS Conception de Processus de Réalisation de Produits (CPRP)
- BTS Électrotechnique
- BTS Gestion de la PME
- BTS Négociation et digitalisation de la relation client
- BTS Commerce international
- BTS Comptabilité et gestion

20 PLACE DE LA TOURBIE
29196 QUIMPER CEDEX
TÉL. 02 98 95 04 86

direction@likes.org
www.likes.org



BUS : Lignes B, 1, 9, 10, 12, 13,
14, 15, 16, 17

ARRÊT : Tourbie

LYCÉE LE PARACLET

Formations :

- Diplôme National des Métiers d'Art et du Design (DNMADE)
 - Mention numérique design numérique et interactif
 - Mention graphisme espace événementiels et volumes de communication
 - Mention graphisme design graphique des médias imprimés et numériques
- BTS Management en hôtellerie restauration
- Mise à niveau hôtellerie-restauration
- Mention complémentaire accueil réception

35 AVENUE DES GLÉNAN
29018 QUIMPER CEDEX
TÉL. 02 98 55 54 38

admin@leparaclat.org
www.leparaclat.org



BUS : Lignes 4, 9, 13, 15

ARRÊT : Pl. de La Tour d'Auvergne

LYCÉE SAINTE-THÉRÈSE

Formation :

- BTS Support à l'Action Managériale (SAM)

56 AVENUE DE REMSCHEID
29337 QUIMPER CEDEX
TÉL. 02 98 64 44 30
contact@sainte-therese-quimper.org
www.sainte-therese-quimper.org



BUS : Lignes 2 et Connexity
(C1/ C2) / ARRÊT : Remscheid

LYCÉE KERUSTUM

Formation :

- BTS Technico-commercial, spécialité produits alimentaires

12 ALLÉE DE KERUSTUM
BP 1145
29101 QUIMPER CEDEX
TÉL. 02 98 64 04 40

quimper@cneap.fr
www.kerustum.org



BUS : Lignes 2 et Connexity
(C1/ C2) / ARRÊT : IUT

LYCÉE DE KERBERNEZ

Formation :

- BTS Production horticole

ROUTE DES CHÂTEAUX
29700 PLOMELIN
TÉL. 02 98 94 42 24
enseignement.kerbernez@fmt.bzh
www.lycee-kerbernez.com



BUS : Ligne P71
ARRÊT : Kerbernez

ÉCOLES PRIVÉES

L'offre de formations est complétée sur le territoire par plusieurs écoles privées.



ÉNI / ÉCOLE INFORMATIQUE

Créée en 1981, l'ÉNI est un groupe de campus de formations aux métiers de l'informatique. Le site de Quimper est ouvert depuis 2016.

Formations :

- Technicien supérieur systèmes et réseaux
- Administrateur système et réseau
- Concepteur, développeur d'application

2 RUE GEORGES-PERROS
29000 QUIMPER
TÉL. 02 98 50 55 13
www.eni-ecole.fr



BUS : Ligne Connexity (C1/ C2)
ARRÊT : C. Dervenn

QUIMPER BUSINESS SCHOOL

Quimper Business School est une école de commerce bretonne qui propose différentes formations initiales et en alternance, du Bac+2 au Bac+5.

Formations :

- BTS Négociation et Digitalisation de la Relation Client (NDRC)
- BTS Management Commercial et Opérationnel (MCO)
- BTS Collaborateur juriste notarial
- BTS Professions immobilières
- Bachelor Responsable en développement marketing et vente
- Bachelor Responsable communication, digital et évènementiel

- Bachelor Banque finance assurance
- Bachelor Responsable d'affaires en immobilier
- MBA Management en stratégie d'entreprise
- Mastère Expert conseil en gestion de patrimoine
- Mastère Ingénieur d'affaires

2 BOULEVARD DE CREAC'H GWEN
29000 QUIMPER
TÉL. 02.98.53.72.91
contact@qbs.bzh
www.qbs.bzh



BUS : Lignes B, 2 et Connexity (C1/ C2)
ARRÊTS : Delta IUT /
Prat Maria Poher

SKILZH / ÉCOLE SUPÉRIEURE DE COMMERCE ET DE MANAGEMENT

L'école Supérieure de Commerce et de Management Skilzh est présente à Quimper depuis septembre 2016. Elle offre aux étudiants la possibilité de poursuivre leurs études après l'obtention de leur Bac, jusqu'à l'acquisition d'un Bac +5 en alternance dans les domaines du commerce, du management, de la communication, des ressources humaines, de la gestion, de la finance ou encore de l'entrepreneuriat.

Formations :

- BTS Négociation et Digitalisation de la Relation Client (NDRC)
- BTS Management Commercial et Opérationnel (MCO)
- BTS Communication
- BTS Gestion de la PME
- BTS Tourisme
- Diplôme de Comptabilité et Gestion (DCG)

- Bachelor Responsable commercial et marketing
- Bachelor Responsable communication et médias
- Bachelor Chargé d'administration des ressources humaines et paie
- Bachelor gestion du patrimoine et immobilier
- Bachelor chargé d'affaire et gestion d'entreprises
- Mastère Communication
- Mastère Management / business & entrepreneuriat
- Mastère Gestion de patrimoine

20 RUE DE LA TOURELLE
29000 QUIMPER
TÉL. 02 98 98 22 11
quimper@skilzh.com
www.skilzh.com



BUS : Lignes A et Connexity (C1/ C2) / ARRÊT : Tourelle

EXAOUEST

EXAOuest dispense des formations à vocation tertiaire dans les métiers de la gestion : comptabilité, ressources humaines, gestion de la paie, commerce, secrétariat, assistantat et bureautique.

Formations :

- BTS Gestion de la PME
- BTS Comptabilité et gestion

- BTS Services et Prestations des Secteurs Sanitaire et Social (SP3S)
- Diplôme de Comptabilité et Gestion (DCG)
- Titre professionnel (niveau 5) Assistante ressources humaines
- Titre professionnel (niveau 5) Gestionnaire comptable et fiscale
- Titre professionnel (niveau 5) Gestionnaire de paie
- Titre professionnel (niveau 5) Assistant immobilier
- Titre professionnel (niveau 5) Assistant de direction
- Titre professionnel (niveau 5) Assistant commercial
- Titre professionnel (niveau 4) Secrétaire médical
- Titre professionnel (niveau 4) Secrétaire assistant juridique

53 RUE GUY-AUTRET
29000 QUIMPER
TÉL. 02 98 55 47 95
www.exaouest-formations.fr/



BUS : Lignes 3 et 8
ARRÊT : Passerelle

LODIMA OUEST

Lodima Ouest est une école spécialisée en formations en alternance.

Formations :

- BTS Négociation et Digitalisation de la Relation Client (NDRC)
- BTS Management Commercial et Opérationnel (MCO)

337 ROUTE DE BÉNODET
29000 QUIMPER
TÉL. 02 22 94 10 55
www.lodimaouest.com/
alternance-a-quimper/



BUS : Ligne Connexity (C1/ C2)
ARRÊT : Moulin des Landes

PÔLE FORMATION UIMM BRETAGNE

Agroalimentaire, construction mécanique, équipementiers automobiles, construction navale, ports de pêche, robotique sont autant de pôles d'activités qui participent à la polyvalence cornouaillaise. Le pôle Formation UIMM Bretagne accueille tout au long de l'année des apprentis et stagiaires avec notamment des plateaux techniques dédiés à la maintenance et au travail des métaux.

Formations :

- BTS Maintenance des Systèmes Option Systèmes de Production (MS SP)
- Préventeur santé sécurité au travail et environnement
- Technicien en gestion de production et ordonnancement
- Technicien en industrialisation et amélioration des procédés
- Technicien de la qualité
- Technicien supérieur en automatique et informatique industrielle
- Technicien supérieur de maintenance industrielle
- Technicien spécialisé en maintenance avancée
- Coordonnateur de système qualité sécurité environnement
- Coordonnateur lean et amélioration continue
- Métiers de l'industrie - Mécatronique robotique

RUE ALBERT-EINSTEIN
29500 ERGUÉ-GABÉRIC
TÉL. 02 98 74 94 98
www.formaton-industrie.bzh/
quimper



BUS : Ligne 3 / ARRÊT : Treodet

AFTRAL QUIMPER

AFTRAL (Apprendre et se Former en TrAnsport et Logistique) est leader national de la formation initiale et formation continue en transport, logistique et sécurité. À travers une multitude de formations, AFTRAL accompagne les jeunes, adultes, demandeurs d'emploi et salariés en leur apportant une expertise et une maîtrise de ces formations.

Formations :

- BTS Gestion des Transports et de la Logistique (GTL)
- Titre professionnel de technicien supérieur en Méthode et Exploitation Logistique (MEL)
- Titre professionnel (Bac +2) unité transport logistique
- Titre professionnel (Bac +3) de responsable en logistique

17 RUE DE TRODET
29500 ERGUÉ GABÉRIC
TÉL. 02 98 90 19 33
jean-pierre.pichavant@aftral.com
www.aftral.com



BUS : Ligne 3 / ARRÊT : Treodet

/ CENTRE D'INFORMATION ET D'ORIENTATION / CIO

Besoin d'aide pour réfléchir à votre avenir scolaire ou professionnel ? Les psychologues de l'Éducation Nationale sont à votre disposition pour un entretien de conseil en orientation individualisé et confidentiel. Le CIO est un service public et gratuit de l'Éducation Nationale, pour le conseil et l'accompagnement en orientation. L'accueil est assuré toute l'année, dans un espace documentaire adapté pour une consultation en autonomie et anonyme. Impartialité, neutralité et confidentialité sont les garanties du respect des usagers.

Le CIO est ouvert au public tous les jours de 9h à 12h (sauf lundi matin) et de 13h30 à 17h30. Pendant les vacances scolaires, le CIO est ouvert du lundi au vendredi de 9h à 12h et de 13h30 à 16h30

72 BD DE CREAC'H GWEN (AILE D)
29000 QUIMPER
TÉL. 02 98 55 28 61
cio.quimper@ac-rennes.fr
www.ac-rennes.fr/cio
BUS : Lignes B et Connexity
ARRÊT : Creac'h Gwen

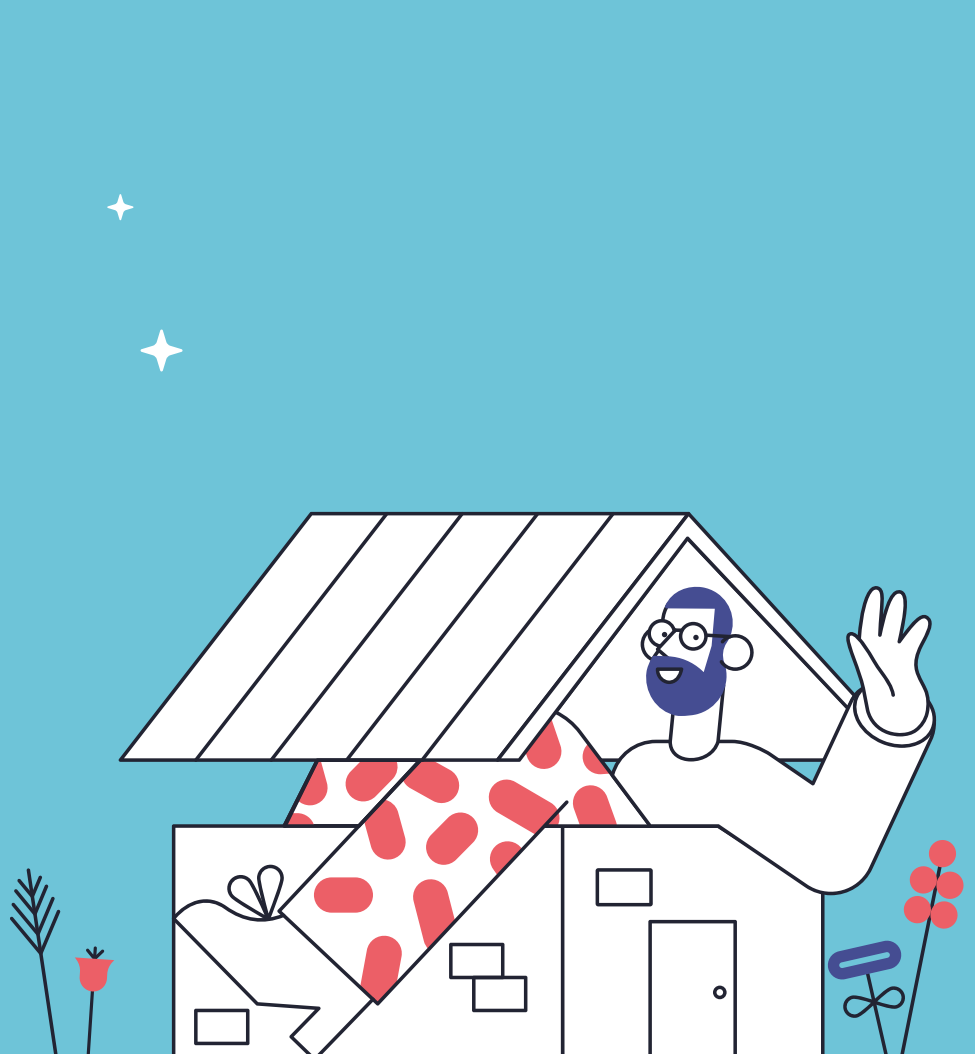


/ IDÉO

IDÉO est un service public d'information et d'aide à l'orientation en Bretagne. IDÉO, c'est :

- 470 points d'accueil IDÉO (CIO, pôle emploi, maisons locales...), pour avoir des informations ou conseils en orientation scolaire ou évolution professionnelle.
- Un service d'information en ligne sur les métiers, les formations, les financements, les lieux d'information en Bretagne.
- Une plateforme dédiée à la recherche de stage de 3^e.

www.ideo.bretagne.bzh



2/ Se loger

Vous cherchez un logement sur Quimper ?

Les possibilités sont nombreuses !
Entre chambre de cité universitaire,
studio en résidence jeune ou appartement
chez un particulier, voici des adresses utiles
pour trouver la location qui vous convient.

/ CROUS ANTENNE DE QUIMPER

La cité universitaire dispose de 148 chambres, à proximité immédiate de l'IUT et du restaurant universitaire. Les chambres sont équipées de réfrigérateur, lavabo, douche et WC. La cuisine est collective.

4 RUE DE L'UNIVERSITÉ
BP 1722 - 29107 QUIMPER CEDEX
TÉL. 02 98 90 61 18
ant.quimper@crous-rennes.fr
www.crous-rennes.fr

Le site du logement
étudiant du réseau
des CROUS :
www.lokaviz.fr



/ AIO ACCUEIL INFORMATION ORIENTATION

L'Accueil Information Orientation (AIO) de la Fondation Massé-Trévidy s'adresse aux jeunes de 18 à 30 ans. Il conseille dans tout projet d'installation logement (contrat de location, assurance, estimation des droits, budget, etc.) et informe sur les droits (avance Locapass - Fonds de Solidarité pour le Logement - FSL-, l'Aide Personnalisée au Logement - APL, les aides à l'entrée dans un logement, etc.).

Il assure la médiation auprès des bailleurs et propose des logements à la sous-location pour les jeunes à ressources modestes, instruit des dossiers d'aides financières, FSL et Locapass et assure des suivis personnalisés.

29 RUE DE LA PROVIDENCE
29000 QUIMPER
TÉL. 02 98 55 31 58
www.fmt.bz
aio@fmt.bzh



Horaires d'ouvertures
(permanences sans rendez-vous) :
Lundi : 14h - 17h30
Mercredi : 14h - 18h30
Vendredi : 14h - 18h30

/ ADIL29 AGENCE DÉPARTEMENTALE D'INFORMATION SUR LE LOGEMENT

Le rôle de l'ADIL est d'informer et de conseiller en toute neutralité. Elle propose gratuitement :

- Des informations juridiques, fiscales et financières sur le logement et l'habitat (relations propriétaires / locataires – dont la colocation, fiscalité de l'immobilier, financements de l'accession à la propriété, de l'amélioration de l'habitat et de la rénovation énergétique, fonctionnement de la copropriété, qualité de l'habitat...)
- Des fiches et dépliants pratiques sur le logement
- Des simulations de calcul de l'aide au logement dont vous êtes susceptible de bénéficier

L'ADIL reçoit sur rendez-vous à l'Espace Habitat de Quimper Bretagne Occidentale les lundis, mercredis et vendredis de 14h30 à 17h30 et les mardis de 9h à 12h et de 14h30 à 17h30.

49 RUE DE LA PROVIDENCE
29000 QUIMPER
TÉL. 02 98 46 37 38
www.adil29.org
adil29@adil29.org



/ OPAC DE QUIMPER- CORNOUAILLE

L'OPAC de Quimper-Cornouaille propose aux étudiants des chambres et des studios en résidences étudiantes, meublés, équipés et conventionnés à l'Aide Personnalisée au Logement (APL).

83 RUE DE KERGESTIN
29334 QUIMPER CEDEX
TÉL. 02 98 55 60 00
www.opac-cornouaille.fr
opac@opac-cornouaille.fr



RÉSIDENCE DES CHÂTAIGNIERS

53 logements à proximité de l'IUT de Quimper, des commerces, des services et des équipements sportifs.

9 RUE DE L'ÎLE D'HOUAT
29000 QUIMPER

RÉSIDENCE ISUGA

60 logements à proximité des établissements scolaires de l'UBO et de l'EMBA, des commerces, des services et des équipements sportifs.

3 AV. DE LA PLAGE DES GUEUX
29000 QUIMPER

/ ASSOCIATION RÉSIDENCES JEUNES

L'association Résidences Jeunes gère un parc de 340 logements étudiants équipés et conventionnés APL, destinés aux 18-29 ans.

2 AVENUE DES COLS-VERTS
29000 QUIMPER
TÉL. 02 98 55 16 00
www.residences-jeunes.com
contact@residences-jeunes.com

Les logements de l'association Résidences Jeunes sont répartis sur quatre sites :

RÉSIDENTE LES COLVERTS

Située à deux pas du centre-ville de Quimper, la résidence Les Colverts est situé au cœur du quartier des lycées, entre Chaptal, Cornouaille, l'EESAB (Beaux-Arts), Brizeux, et Le Paraclat. Un point de chute idéal pour les étudiants en lycée, BTS et INSPÉ notamment.

2 AVENUE DES COLS VERTS
29000 QUIMPER
TÉL. 02 98 55 16 00

RÉSIDENTE DE BRETAGNE*

6 AVENUE DE LIMERICK
29000 QUIMPER
TÉL. 09 81 78 37 82

RÉSIDENTE TI AR MENEZ*

15-17 RUE DE L'UNIVERSITÉ
29000 QUIMPER
TÉL. 02 98 90 71 61

RÉSIDENTE DE CORNOUAILLE*

60 AVENUE DE LIMERICK
29000 QUIMPER

*Les résidences de Bretagne, Cornouaille et Ti Ar Menez à Quimper sont situées à deux pas de l'IUT, l'UBO, l'ISUGA, l'IUP, l'IFRIA, Kerustum et le lycée Thépot.

Tout au long de l'année, l'association Résidences Jeunes offre également l'opportunité de loger les étudiants à la semaine sur une période temporaire liée à leurs études (alternance, stage etc...).

Trois logements sont réservés à ces séjours sur la résidence des Colverts et deux autres studios sur la résidence Bretagne.

/ ÉTAP' HABITAT Résidence étudiants

LES PEINTRES DE CORNOUAILLE

Située dans le quartier de la Tourelle la résidence est composée de 36 logements du studio au T1 bis, meublés et équipés.

2 RUE EUGÈNE-BOUDIN
29000 QUIMPER
TÉL. 02 98 64 10 70

RÉSIDENTE SAINT-EXUPÉRY

Située au Nord de Quimper, la résidence Saint-Exupéry se trouve dans le quartier de Kerfeunteun à proximité de la cité sportive de Penvillers. Destinée aux jeunes de 18 à 30 ans salariés, intérimaires, apprentis, stagiaires de la formation professionnelle mais aussi dans une certaine limite aux scolaires et étudiants, la résidence est composée de 69 logements du studio au T1 bis, meublés et équipés.

13 IMPASSE SAINT-EXUPÉRY
29000 QUIMPER

RÉSIDENTES HABITAT JEUNES EN CORNOUAILLE

Deux résidences Habitats Jeunes en Cornouaille accueillent les étudiants à Quimper et à Ergué-Gabéric.

www.fmt.bzh
fjt@fmt.bzh

RÉSIDENTES HABITAT JEUNES QUIMPER CENTRE

Située en plein centre-ville de Quimper, la résidence dispose de 68 logements conventionnés APL, meublés et équipés, du T1 au T3.

29 RUE DE LA PROVIDENCE
29000 QUIMPER
TÉL. 02 98 55 31 58

RÉSIDENTE ERGUÉ-GABÉRIC

Située dans le quartier du Rouillen à dix minutes du centre-ville de Quimper, la résidence d'Ergué-Gabéric est composée de douze logements conventionnés APL, dont dix T1 bis et deux T2, meublés et équipés.

1/2 PLACE PAUL-SÉRUSIER
29500 ERGUÉ-GABÉRIC
TÉL. 02 98 55 31 58



/ COLOCATION ET CHAMBRE À LOUER CHEZ DES PARTICULIERS

Il existe également des sites internet de mise en relation tels que (liste indicative et non exhaustive) :

www.lokaviz.fr
www.chambrealouer.com
www.macoloc.fr
www.recherche-colocation.com
www.appartager.com
www.cohebergement.com
www.colocationquimper.com
www.lacartedescolocs.fr

/ CHAMBRE DÉPARTEMENTALE DES NOTAIRES

38 BIS BOULEVARD DUPLEIX
29100 QUIMPER
TÉL. 02 98 53 18 55
chambre.finistere@notaires.fr
www.chambre-finistere.notaires.fr



/ AGENCES IMMOBILIÈRES

Retrouvez toutes les agences immobilières agréées FNAIM (Fédération Nationale de l'Immobilier) et les biens proposés à la vente et à la location sur www.fnaim.fr.

/ OFFICE DE TOURISME DE QUIMPER CORNOUAILLE

L'Office de tourisme met à disposition une liste d'hébergements meublés (chambres, studios, appartements...).

8 RUE ÉLIE-FRERON
29000 QUIMPER
TÉL. 02 98 53 04 05
accueil@quimper-tourisme.bzh
www.quimper-tourisme.bzh



/ PETITES ANNONCES

Pour trouver un logement, vous pouvez consulter les petites annonces publiées dans la presse locale ou sur internet. Pensez également à regarder les panneaux de petites annonces dans les centres commerciaux, les magasins, etc.

Presse locale :

Ouest-France
www.ouestfrance-immo.com
Le Télégramme
immobilier.letelegramme.fr

Quelques sites web (liste indicative et non exhaustive) :

www.leboncoin.fr
www.paruvenu.fr
www.avendrealouer.fr
www.logic-immo.com
www.entrepaticuliers.com
www.immojeune.com
www.location-etudiant.fr
www.rentola.fr

/ LES AIDES FINANCIÈRES DE LA CAF - CAISSE D'ALLOCATIONS FAMILIALES

En tant qu'étudiant, vous pouvez toucher une aide au logement (Aide Personnalisée au Logement - APL, Allocation de Logement Sociale - ALS, Allocation de Logement Familiale - ALF) si vous respectez les quatre conditions suivantes :

- Vous êtes français ou étranger avec un titre de séjour en cours de validité
- Vous louez un logement décent
- Vous n'avez pas de lien de parenté avec le propriétaire du logement que vous louez
- Vous avez des ressources (salaire, bourse...) inférieures à certains plafonds

Trois bornes interactives en libre-service sont à votre disposition à Quimper :

- Au siège de la CAF (1 avenue de Ty Douar)
- À la Maison des services publics de Penhars (2 rue de l'Île de Man)
- À la Maison Départementale des Personnes Handicapées (MDPH) à Creac'h Gwen (1 rue Félix-Le-Dantec)

Avant de vous engager sur un logement, vérifiez auprès de la CAF le montant des aides au logement auxquelles vous pouvez prétendre. Elles sont calculées en fonction de votre situation familiale, des ressources de l'année précédente, de votre situation professionnelle, de la taille et du coût de votre logement.

Un simulateur est disponible sur www.caf.fr. Il est possible de constituer son dossier en ligne.

1 AVENUE DE TY DOUAR
29321 QUIMPER CEDEX 9
TÉL. 0810 25 29 30
www.caf.fr



/ VISALE CAUTION LOCATIVE ÉTUDIANTE

La garantie Visale est un dispositif gratuit de cautionnement géré par Action Logement qui facilite l'accès au logement dans le parc privé. Il se substitue au garant physique et constitue pour le bailleur une assurance contre les impayés et les dégradations.

La garantie Visale est ouverte aux étudiants ou alternants, pour tous types de logements (parc privé, social et assimilé), et aux jeunes de 30 ans au plus, en structures collectives.

www.visale.fr

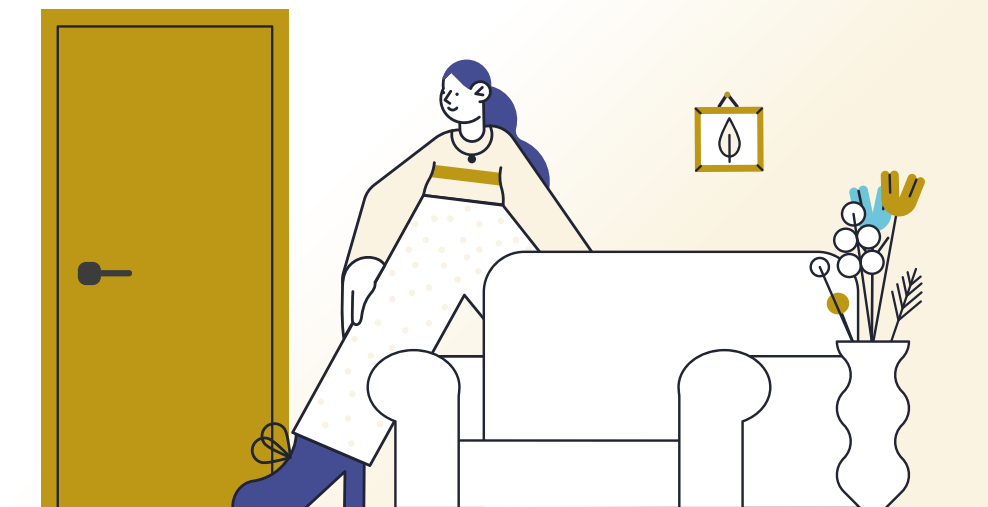
/ L'AVANCE LOCA-PASS

Emménager génère des coûts liés au déménagement, à l'installation ou encore à l'équipement du logement. Action Logement propose de financer sous forme de prêt à taux 0 % le versement du dépôt de garantie, somme généralement exigée au moment de la signature du bail.

Pour bénéficier du versement du dépôt de garantie, vous devez être étudiant salarié et pouvoir justifier :

- d'un Contrat à Durée Déterminée (CDD) de trois mois minimum en cours au moment de la demande d'aide
- ou d'un ou plusieurs CDD pour une durée cumulée de trois mois minimum au cours des six mois précédant la demande d'aide
- ou d'une convention de stage d'au moins trois mois en cours au moment de la demande
- ou d'un statut d'étudiant boursier d'État français

www.actionlogement.fr



3/ Se déplacer

À pieds, en vélo, en bus, en cars, en TER, en train, en voiture... Plusieurs choix s'offrent à vous pour vous déplacer sur Quimper et les communes de l'Agglomération.



/ RÉSEAU QUB LES TRANSPORTS COLLECTIFS DE QUIMPER BRETAGNE OCCIDENTALE

Le réseau QUB dessert l'ensemble des communes de Quimper Bretagne Occidentale.

- Un bus toutes les 12 minutes : illiQo – Lignes A et B
- Un bus toutes les 30 minutes : Lignes Connexity, 1, 2 et 3
- Un bus toutes les 30 à 60 minutes : Lignes 4, 5, 6, 7, 8 et 9
- Lignes interurbaines : 10, 11, 12, 13, 14, 15, 16, 17

En heures de pointe, 34 lignes Presto permettent de rejoindre les établissements scolaires de Quimper et les pôles importants, notamment le centre-ville. Ces lignes sont complémentaires aux lignes régulières.

Le weekend, c'est gratuit !

L'ensemble du réseau (lignes régulières, lignes Presto et lignes en transport à la demande) ainsi qu'HandiQUB sont gratuits chaque weekend.

Découvrez le plan des lignes page 120

QUB – AGENCE COMMERCIALE
12 QUAI DU STEIR
29000 QUIMPER
TÉL. 02 98 95 26 27
www.qub.fr
boutique.qub.fr



/ QUB NOZ

Le service QUB Noz est un service de transports collectifs sur réservation :

- du lundi au samedi de 20h à minuit, pour les communes de Quimper, Ergué-Gabéric, Plomelin, Pluguffan et Plonéis
- le vendredi et le samedi pour Plogonnec, Guengat, Locronan, Quéménéven, Briec, Ederne, Landrévarzec, Landudal et Langolen

Ce service est réalisé en monospace. La prise en charge et dépose se fait à l'arrêt de bus le plus proche du lieu choisi. Comme en transport public, plusieurs usagers peuvent voyager ensemble dans le même véhicule pour un trajet similaire ou proche.

La réservation est individuelle et nominative. La réservation se fait via l'application mobile ou le site de la QUB ou auprès de l'agence commerciale QUB (réservation jusqu'à 18h30 le jour du voyage).

La tarification sur ce service est la même que sur le réseau QUB. Ainsi le samedi le transport QUB Noz est gratuit !

/ QUB MAT

Disponible sur réservation du lundi au vendredi toute l'année, le service QUB Mat permet des déplacements d'arrêt à arrêt entre 6h et 6h45, du lundi au vendredi sur la ville de Quimper.

Ce service est proposé sur réservation via l'application mobile ou le site de la QUB ou auprès de l'agence commerciale QUB (réservation jusqu'à 17h15 la veille du voyage).

/ SERVICE HANDIQUB

En complément des lignes traditionnelles, le service HandiQUB assure le transport des personnes à mobilité réduite. Sur réservation, au plus tard la veille avant 17h30, il permet des déplacements de porte à porte sur toute l'agglomération. Les déplacements sont possibles (hors jours fériés) :

- du lundi au samedi de 7h à 21h
- le dimanche de 10h à 12h et de 13h30 à 20h30
- le vendredi et le samedi soir jusqu'à 23h

/ QUB CITY, LA NAVETTE ÉLECTRIQUE

La navette gratuite de centre-ville QUB City sillonne l'hyper centre de Quimper de 7h30 à 19h30 toutes les 20 minutes.

/ TARIFICATION SOLIDAIRE

Quimper Bretagne Occidentale a mis en place une tarification solidaire, basée sur le quotient familial de la CAF qui s'applique à l'ensemble des personnes composant le foyer. Il existe quatre niveaux de réduction : 95 %, 75 %, 50 % et 25 %.

La réduction tarifaire obtenue est valable un an à compter du jour de sa délivrance.

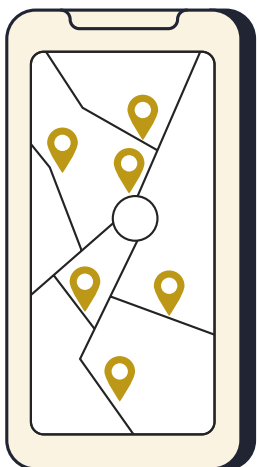


/ KORRIGO, LA CARTE BRETONNE DES DÉPLACEMENTS ET DES SERVICES

KorriGo facilite l'utilisation des transports collectifs en Bretagne en proposant une carte unique utilisable sur douze réseaux de transports, dont le réseau QUB, TER BreizhGo et les cars BreizhGo en Ile-et-Vilaine.

Vous pouvez par exemple y "charger" votre abonnement TER (réduction de 50 % sur l'abonnement QUB grâce à l'offre Uzuël +) et y "charger" un carnet dix voyages du réseau QUB ou d'un autre réseau partenaire.

www.breizhgo.bzh/se-deplacer-en-bretagne/KorriGo



/ STATIONNER À QUIMPER

Besoin d'une place où stationner ? Connectez-vous avec votre mobile sur : parkings.quimper.bzh

Vous connaîtrez ainsi instantanément le nombre de places disponibles dans les parkings de Quimper. Si vous êtes localisé via un GPS, votre mobile pourra afficher le parking le plus proche.

À noter : le stationnement sur la voie publique est gratuit de 12h à 14h et de 17h à 9h. Sur le parking du Steïr, près du Cinéville, les deux premières heures sont gratuites !



Voir également p. 118

/ GARES FERROVIAIRE ET ROUTIÈRE

Le pôle d'échanges multimodal de Quimper, regroupant plusieurs moyens de transport, est située place Louis-Armand et dans ses environs. On y trouve :

- la gare SNCF
www.sncf-connect.com
www.ter.sncf.com/bretagne
- les bus communautaires (www.qub.fr), cinq lignes desservent la gare SNCF (lignes 3, 5, 6, 8 et Qubcity)
- les cars du réseau départemental Penn-ar-Bed (www.breizhgo.bzh) au départ de la gare routière située dans le prolongement de la gare SNCF
- les taxis
- des parkings
- des box vélos

À noter : le quartier de la gare est en pleine transformation. Un futur pôle d'échanges multimodal verra le jour d'ici 2026.

Pour en savoir plus sur le projet Gare-Parc et les travaux en cours :



/ TRAIN

La gare ferroviaire de Quimper est située à proximité du centre-ville.

Préparez votre voyage, réservez vos billets et vos abonnements :
www.sncf-connect.com

Pour vos déplacements en Bretagne :
www.ter.sncf.com/bretagne

GARE DE QUIMPER
PLACE LOUIS-ARMAND
29000 QUIMPER

/ AIDE À L'ACHAT D'UN VÉLO À ASSISTANCE ÉLECTRIQUE

Afin d'inciter les citoyens à se porter vers la pratique régulière du vélo, une "prime VAE" est mise en place par l'Agglomération. Cette subvention vient compléter le dispositif existant de l'État (plus d'informations sur Mesures antipollution | Service-public.fr)

L'aide versée par Quimper Bretagne Occidentale concerne les vélos à assistance neufs exclusivement. Les demandes d'aide sont à réaliser dans les douze mois suivant l'achat d'un vélo à assistance électrique neuf. Le montant de cette prime est modulé de 0 à 500 € selon le revenu fiscal de référence par part :

- Inférieur ou égal à 14 089 €
50 % du prix du vélo dans la limite de 500 €
- Entre 14 090 € et 20 000 €
40 % du prix du vélo dans la limite de 400 €
- Entre 20 001 € et 26 350 €
20 % du prix du vélo dans la limite de 200 €
- À partir de 26 351 €, aucune participation n'est attribuée.

Pour vérifier son éligibilité :



/ SERVICE VÉLOQUB

L'Agglomération, via son réseau QUB, propose un service de location longue durée (3, 6 ou 12 mois) de vélos à assistance électrique ou classiques à tous les habitants de l'agglomération.

- Le service VéloQUB comptabilise :

- 500 VAE
- 20 cargos
- 20 vélos longtails
- 10 vélos pliants
- 15 vélos classiques

- En quelques clics, l'utilisateur peut faire sa demande de location, puis retirer son vélo en point de retrait ou sur sa commune en fonction du nombre de demandeurs.

Une plateforme en ligne est prévue à cet effet : www.veloqub.fr

Toutes les informations pratiques et les tarifs y sont détaillés.

Les tarifs sont dégressifs, en fonction de la durée de la location. Si vous êtes abonné annuel QUB, vous bénéficiez de 25 % de réduction.

/ BOX VÉLOS

Pour faciliter la pratique du vélo sur son territoire, Quimper Bretagne Occidentale a installé des box vélos dans différentes communes de l'agglomération afin de stationner en toute sécurité son vélo.

Quimper, Plomelin, Etern, Ergué-Gabéric, Landrévarzec, Locronan, Plogonnec et Pluguffan bénéficient d'emplacements sécurisés, dans une logique d'intermodalité.

Au total, Quimper Bretagne Occidentale compte aujourd'hui 17 box vélos (34 places).

Le fonctionnement de ce box vélo est simple : il suffit de mettre son cycle à l'intérieur du box, de l'attacher à l'intérieur et de fermer le box grâce à un cadenas personnel.



/ COVOITURAGE

Pour limiter les impacts de la circulation automobile Quimper Bretagne Occidentale a adhéré à la plateforme de covoiturage de proximité "OuestGo". Des aires de covoiturage sécurisées le long des axes routiers principaux du département ont été mises en place.

Gratuits, ces parkings sont situés hors voirie, traités en enrobés avec marquage des emplacements, signalés et éclairés. Dans la mesure du possible, ils sont construits près des arrêts de car pour développer la complémentarité entre les différents modes de transports.

www.ouestgo.fr

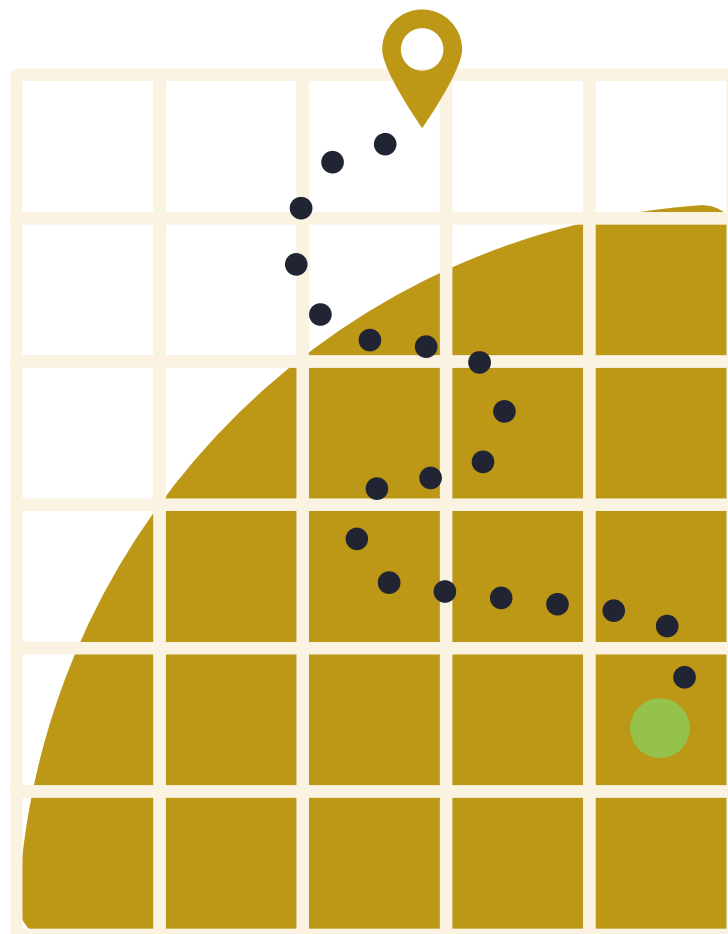
/ TRANSPORTS HORS AGGLOMERATION BREIZHGO

Sur le site www.breizhgo.com, vous pouvez préparer vos déplacements en Bretagne. C'est un service de recherche d'itinéraires et d'horaires dédié aux transports en commun.

Il propose aussi toutes les informations et actualités des réseaux de transport : TER Bretagne, Réseau Penn-ar-Bed, QUB.

La Région Bretagne propose une tarification harmonisée sur les quatre départements sur ses lignes routières Breizhgo. Plus de 80 lignes adoptent une tarification unique (2,50 € pour un aller simple, 20 € le carnet de dix tickets, 50 € pour un abonnement mensuel).

www.breizhgo.bzh





4/ S'informer

Vous trouverez au sein de votre établissement d'enseignement de nombreuses informations (accueil, panneaux d'affichage, bibliothèque, CDI, SIO...).

N'hésitez pas à faire appel aux services de la Ville et de l'Agglomération pour votre installation à Quimper ou dans les environs et tout au long de votre cursus universitaire.



/ HÔTEL DE VILLE ET D'AGGLOMÉRATION

44 PLACE SAINT-CORENTIN
CS 26004
29107 QUIMPER CEDEX
TÉL. 02 98 98 89 89
contact@quimper.bzh
www.quimper.bzh
www.qbo.bzh
BUS : Lignes B, 1, 4, 9
ARRÊT : A. Massé

Retrouvez l'actualité de la ville de Quimper et de l'agglomération de Quimper Bretagne Occidentale, l'agenda des événements, des vidéos et les publications municipales et communautaires en téléchargement :

www.quimper-bretagne-occidentale.bzh

www.quimper.bzh

LE MAG +

Retrouvez dans Le Mag +, le magazine bimestriel de la Ville et de l'Agglomération, toutes les actualités du territoire.

LES RÉSEAUX SOCIAUX

Rejoignez la ville de Quimper sur :

-  Ville de Quimper
-  VilledeQuimpoer
-  quimper.bzh
-  Ville de Quimper
-  Quimper Bretagne Occidentale
-  Ville de Quimper

/ INFORMATION JEUNESSE

MISSION JEUNESSE 16-29 ANS QUIMPER BRETAGNE OCCIDENTALE

La mission jeunesse informe et oriente les jeunes dans leur quotidien sur l'agglomération.

49 RUE DE LA PROVIDENCE
29000 QUIMPER
TÉL. 02 98 98 89 77
TÉL. 02 98 98 89 03
jeunesse.16-29@quimper-
bretagne-occidentale.bzh

 infojeunesse.qbo

BUS : Lignes 4, QubCity
ARRÊTS : Place de Locronan,
Providence

SERVICE INFORMATION JEUNESSE (SIJ) SIVOM DU PAYS GLAZIK

Le SIJ est un lieu d'accueil et d'information ouvert à tous, qui a pour objectif de favoriser l'accès à l'information des jeunes (anonyme et gratuit).

PLACE DE RUTHIN
29510 BRIEC
TÉL. 02 98 57 70 91
TÉL. 06 45 26 11 51
pjj@glazik.bzh



BUS : Ligne 12
ARRÊT : Briec Mairie

/ RÉSEAU DES MÉDIATHÈQUES

Le réseau des médiathèques de Quimper Bretagne Occidentale dispose de nombreux espaces conçus à la fois pour la détente et le travail.

- Gratuit pour les étudiants. L'abonnement est annuel et commun à l'ensemble du réseau des Médiathèques de Quimper Bretagne Occidentale

- Possibilités d'emprunt : 20 documents (au choix : livres, magazines, CD, DVD, jeux...) pour une durée de quatre semaines. L'abonnement permet aussi l'emprunt de livres numériques, VOD, etc.

- Accès libre et sans abonnement à des espaces de travail et à la consultation sur place ; accès à internet via les postes informatiques sur places ou WI-FI ; possibilité d'utiliser les outils bureautiques gratuit 1h / jour

- Des espaces multimédias accueillent tous les publics. Lieux de consultation et d'information, ces espaces proposent également des initiations à l'informatique, à l'Internet, aux ressources numériques et aux jeux

Le portail des médiathèques : mediatheques.quimper-bretagne-occidentale.bzh/

Il existe onze médiathèques sur Quimper Bretagne Occidentale :

MÉDIATHÈQUE ALAIN-GERARD

ESPLANADE JULIEN-GRACQ
29000 QUIMPER
TÉL. 02 98 98 86 60
BUS : Lignes 1, 4, 5
ARRÊT : St-Matthieu

MÉDIATHÈQUE D'ERGUÉ-ARMEL

18 RUE ROGER-SALENGRO
29000 QUIMPER
TÉL. 02 98 98 40 81
BUS : Lignes A, 2
ARRÊT : Ergué Armel Mairie

MÉDIATHÈQUE DE PENHARS

53 RUE PAUL-BORROSSI
29000 QUIMPER
TÉL. 02 98 98 40 80
BUS : Lignes A, 2
ARRÊT : Penhars Bourg

MÉDIATHÈQUE D'ERGUÉ-GABÉRIC

PLACE LOUIS-LE ROUX
29500 ERGUÉ-GABÉRIC
TÉL. 02 98 59 66 83
BUS : Ligne 3
ARRÊT : Ergué-Gabéric Bourg

MÉDIATHÈQUE SIMONE-VEIL, BRIEC

46 RUE DE LA BOSSIÈRE
29510 BRIEC
TÉL. 02 98 57 79 30
BUS : Ligne 12
ARRÊT : Général-de-Gaulle

MÉDIATHÈQUE ROBERT-OMNES, PLOMELIN

PARK AR BARREZ
29700 PLOMELIN
TÉL. 02 98 52 52 43
BUS : Ligne 7
ARRÊT : Plomelin Centre

MÉDIATHÈQUE NATHALIE-LE-MEL, PLUGUFFAN

30 RUE DE POULDREZIC
29700 PLUGUFFAN
TÉL. 02 98 94 06 45
BUS : Ligne 6
ARRÊT : Pluguffan Centre

MÉDIATHÈQUE DE PLOGONNEC

1 RUE DU PLACÎTRE
29180 PLOGONNEC
TÉL. 02 98 91 73 17
BUS : Ligne 10
ARRÊT : Plogonnec Centre

MÉDIATHÈQUE HENRI-QUEFFELEC, PLONEIS

57 RUE LAËNNEC
29710 PLONÉIS
TÉL. 02 98 91 11 65
BUS : Ligne 11
ARRÊT : M. Jacob

MÉDIATHÈQUE GUENGAT

1 RUE DES PLUVIERS
29180 GUENGAT
TÉL. 02 98 91 73 17
BUS : Ligne 11
ARRÊT : École St. Joseph

MÉDIATHÈQUE DE LOCRONAN

3 RUE DU FOUR
29180 LOCRONAN
TÉL. 02 98 98 40 82
BUS : Ligne 10
ARRÊT : Locronan Mission

Consultez les horaires sur:



/ ARCHIVES

ARCHIVES MUNICIPALES ET COMMUNAUTAIRES DE QUIMPER

Le service des archives est un service public, gratuit, accessible à toute personne désirant effectuer des recherches à titre privé ou professionnel.

Les archives municipales et communautaires conservent actuellement plus de 200 travaux universitaires. Les archives proposent aux étudiants travaillant sur leurs fonds de déposer leurs travaux après soutenance. Il leur est offert deux copies reliées de leur mémoire en remerciement du prêt d'un exemplaire de leur étude pour tirage.

10 BIS RUE VERDELET
29000 QUIMPER
TÉL. 02 98 98 88 41
www.archives.quimper.bzh



BUS : Lignes B, 1, 4, 9
ARRÊT : A. Massé



ARCHIVES DÉPARTEMENTALES

5 ALLÉE HENRI-BOURDE-DE-
LA-ROGERIE
29000 QUIMPER
TÉL. 02 98 95 91 91
archives.departementales@finistere.fr
www.archives-finistere.fr



BUS : Lignes B et 1
ARRÊTS : Églantine,
Cité administrative

ARCHIVES ET BIBLIOTHÈQUE DE L'ÉVÊCHÉ

12 RUE ANNE-ROBERT-
JACQUES-TURGOT
29000 QUIMPER
TÉL. 02 98 55 34 47
bibliotheque@quimper.ccf.fr
bliotheque@diocese-quimper.fr
Sur rendez-vous
BUS : Lignes 1, 9
ARRÊT : Kerroue

/ ORIENTATION - ÉTUDES

SALON DU LYCÉEN ET DE L'ENSEIGNEMENT SUPÉRIEUR

25 novembre 2023,
de 10h à 17h

PARC DES EXPOSITIONS
DE QUIMPER-CORNOUAILLE
BUS : Lignes B, 9
ARRÊTS : Croix des Gardiens, Sully

SALON AZIMUT

Du 25 au 27 janvier 2024,
de 9h à 17h

PARC DE PENFELD, BREST

SITE ETUDIANT.GOUV

Retrouvez toutes les
informations sur la vie
étudiante :
www.etudiant.gouv.fr

/ MOBILITÉ INTERNATIONALE

CENTRE D'INFORMATION CORNOUAILLAIS POUR UN DÉVELOPPEMENT SOLIDAIRE (CICODES)

Le Cicodes accompagne les
jeunes dans l'élaboration de
leurs projets de solidarité
internationale à travers :

- des rencontres sur rendez-vous au centre de ressources
- des formations collectives pour construire son projet et se préparer à la rencontre interculturelle
- la mise en lien avec des associations de solidarité ou de volontariat

MAISON DES ASSOCIATIONS
PIERRE-WALDECK-ROUSSEAU
1 ALLÉE MR. JEAN-RENÉ-CALLOC'H
29000 QUIMPER
TÉL. 02 98 95 87 40
www.cicodes.org
cicodes@ritimo.org
Sur rendez-vous
BUS : Lignes 2, Connexity, A
ARRÊTS : Île aux Moines, Rozolen

GWENNILI

Gwennili est une association dont le but est de faire vivre et comprendre l'Europe par la rencontre et l'échange avec des jeunes d'autres cultures. L'association organise des chantiers internationaux, du volontariat européen et des formations à la pédagogie interculturelle pour les 16-30 ans.

3 RUE DU COSQUER
29000 QUIMPER
TÉL. 02 98 53 06 86
www.gwennili.net/fr
contact@gwennili.net



Par téléphone :
mardis / mercredis de 9h à 17h

BUS : Qub City
ARRÊT : Place Médard

/ OFFICE DU TOURISME DE QUIMPER CORNOUAILLE

L'Office de tourisme de Quimper Cornouaille a pour mission de vous accueillir, vous renseigner et vous guider.

Vous y trouverez notamment :

- un programme mensuel en ligne des temps forts, des festivals et concerts, ainsi qu'une documentation générale sur la Cornouaille, le Finistère, la Bretagne...
- des topoguides-randonnées sur le territoire
- des visites guidées thématiques et générales sur Quimper ainsi que de nombreuses excursions

8, RUE ÉLIE-FRÉRON
29000 QUIMPER
TÉL. 02 98 53 04 05
www.quimper-tourisme.bzh
infos@quimper-tourisme.bzh



/ QUIMPER +

La ville de Quimper propose aux Quimpérois un outil numérique offrant des services et des informations en temps réel 24h/24 et 7j/7.

Depuis un smartphone, une tablette ou un ordinateur, la plateforme est accessible directement à l'adresse www.quimperplus.bzh et permet d'effectuer certaines démarches administratives entièrement en ligne.

On y trouve notamment :

- Signalement
- Demande d'acte
- Carte d'identité et passeport
- Demande d'aide vélo
- Tarification solidaire
- Etc.

Quimperplus.bzh





5/ S'engager

Vous avez envie de vous investir, mais ne savez pas vers quelle association vous tourner ?

S'engager, c'est contribuer à construire la société dans laquelle nous souhaitons vivre, dans un esprit d'ouverture, de solidarité, de responsabilité.

C'est participer par son action éducative, culturelle, citoyenne et sportive à la vie de l'université comme à la vie de la cité. C'est aussi acquérir des compétences à valoriser en tant qu'expériences professionnelles.



/ MAISON DES ASSOCIATIONS PIERRE-WALDECK-ROUSSEAU

La maison des Associations créée par la Ville héberge plusieurs associations, propose des services mutualisés. À ce titre, la maison héberge plusieurs associations, propose des services mutualisés et des espaces de rencontre studieux et conviviaux à destination des associations.

1 ALLÉE MONSEIGNEUR
JEAN-RENÉ-CALLOC'H
29000 QUIMPER
TÉL. 02 98 52 33 00
espaceassociatif.bzh
BUS : Lignes 2, Connexity, A
ARRÊTS : Île aux Moines, Rozolen



/ FRANCE BÉNÉVOLAT

Association reconnue d'utilité publique, France Bénévolat Quimper Cornouaille a vocation à développer l'engagement bénévole associatif pour une citoyenneté active.

1 ALLÉE MONSEIGNEUR
JEAN-RENÉ-CALLOC'H
29000 QUIMPER
TÉL. 02 22 94 09 70
quimper.francebenevolat.org/
BUS : Lignes 2, Connexity, A
ARRÊTS : Île aux Moines, Rozolen



/ RÉSERVE COMMUNALE DE SÉCURITÉ CIVILE (RCSC)

La Réserve Communale de Sécurité Civile (RCSC) est composée de bénévoles qui aident la Ville à faire face aux événements exceptionnels : inondation, canicule, risque chimique etc.

Les bénévoles sont formés par la mairie (aux premiers secours, à la médiation...), équipés et entraînés régulièrement à répondre aux mobilisations.

Vous êtes intéressés ?
Il est possible de rejoindre la RCSC en déposant votre candidature !



DIRECTION DE LA TRANQUILLITÉ
PUBLIQUE DE QUIMPER
5 ALLÉE COUCHOUREN
29000 QUIMPER
TÉL. 02 98 98 89 89
tranquillite.publique@quimper.bzh

/ GUIDE DES LOISIRS

Pour ceux et celles qui souhaitent découvrir les nombreuses associations présentes sur le territoire de Quimper et envisager la possibilité de s'y investir, vous pouvez consulter le guide des loisirs de la ville de Quimper, accessible sur le site Internet de la collectivité.



ASSOCIATIONS ÉTUDIANTES

/ ASSOCIATIONS DU PÔLE PIERRE-JAKEZ-HÉLIAS

CULTURE CONNEXIONS

L'association des étudiants en Patrimoine, Culture Connexions, met en relation les étudiants des formations des métiers du patrimoine du pôle universitaire Pierre-Jakez-Hélias et les professionnels de la culture. Elle propose des actions culturelles à destination des étudiants. Retrouvez notamment tous les derniers mardis du mois des soirées ciné-sandwich organisées avec l'association Gros Plan.

cultureconnexions@gmail.com



ACID

L'Association de Coopération Inter Droit (ACID) du pôle universitaire Pierre-Jakez-Hélias favorise la cohésion entre les étudiants de la licence droit, toutes promotions confondues, mais aussi avec les étudiants des autres filières présents sur le pôle universitaire. Organisation de soirées à thèmes et de séjours ; de concours d'éloquence ; d'événements citoyens : collecte don du sang, courses caritatives, etc.

acid.quimper@gmail.com
www.acid-quimper.odoo.com



SEN'ART

L'association des étudiants Sen'art a pour objectif de faire la liaison entre les différentes promotions de la licence bidisciplinaire droit et histoire de l'art. Pour cela, elle organise des activités culturelles, festives et sportives ouvertes à tous, afin de favoriser les contacts entre la faculté et ses étudiants, mais également avec l'ensemble des milieux professionnels du droit et de l'art au sens large.

asso.senart@gmail.com



LEAGUE QUIMPER

L'association des étudiants de la Licence lettres étrangères appliquées et licence langues, littératures et civilisations étrangères et régionales du pôle universitaire Pierre-Jakez-Hélias promeut et forme les étudiants à l'engagement associatif.

league.ubo@gmail.com



/ LES ASSOCIATIONS DE L'IUT / ESIAB

IBIK

L'association Ibik de l'IUT Quimper permet aux étudiants d'avoir un cadre pour l'organisation d'actions sociales, environnementales, culturelles et sportives.

association.ibik@univ-brest.fr

BDE ESIAB

Bureau des Étudiants (BDE) des ingénieurs agroalimentaires de l'ESIAB Quimper.

bdeesiabquimper29@gmail.com



BDAC ESIAB

Le Bureau des Arts et de la Culture (BDAC) organise des actions culturelles et artistiques pour les étudiants de l'ESIAB Quimper.

asso.art.esiab@gmail.com



BDE GEA QUIMPER

Bureau des Étudiants (BDE) en BUT Gestion des Entreprises et des Administrations (GEA) de l'IUT de Quimper.



BDE TC QUIMPER

Bureau des Étudiants (BDE) du BUT Technique de Commercialisation (TC).



ALTI

Organise les séjours de ski pour les étudiants en BUT TC de l'IUT de Quimper.



BIOHAZARD

Association étudiante du BUT Génie Biologique de l'IUT de Quimper.



/ D'AUTRES ASSOCIATIONS ÉTUDIANTES

PIKADENN

Association des étudiants en soins infirmiers quimpérois.

lespikadenn.ifps.quimper@gmail.com



KIPIK

Association des étudiants de l'EESAB.

assoskipik@eesab.fr



LA POMPE

Association des étudiants de l'EESAB qui a pour objet de permettre aux étudiants en art d'exposer leurs recherches et de mettre en place diverses actions sociales et culturelles.

association.lapompe@gmail.com



LE QUIMPER CITOYEN : C'EST VOUS !

Votre avenir passe aussi par la participation à la vie démocratique. L'année 2024 sera marquée par les élections européennes.

Date à retenir

Élections Européennes :
9 juin 2024





6/ Se divertir

Après les cours, place à la détente et aux loisirs. Profitez de votre présence à Quimper pour découvrir la ville et l'agglomération, leur patrimoine, leurs structures culturelles, leurs équipements sportifs... souvent à tarif réduit. Théâtre, musique, danse, cirque, arts plastiques, cinéma, patrimoine, culture bretonne...

Vous trouverez dans cette rubrique de nombreuses bonnes idées pour profiter au mieux de votre temps libre.

L'AGENDA DES ÉVÉNEMENTS



- Retrouvez en ligne sur les sites www.quimper.bzh et www.quimper-bretagne-occidentale.bzh le calendrier de l'ensemble des manifestations : spectacles, concerts, expositions, conférences, visites, loisirs, animations, sport... dans la rubrique « Agenda »

- L'agenda culturel est également imprimé dans le magazine bimestriel le Mag+ (une synthèse des événements est faite sur une double page à la fin du magazine municipal et communautaire)

- Retrouvez également sur le site de Quimper, www.quimper.bzh le guide des loisirs (moteur de recherche et en téléchargement). Vous y découvrirez les nombreuses activités sportives ou associatives proposées sur le territoire de Quimper

LES TEMPS FORTS

DÉCEMBRE

Passeurs de Lumière

Du 8 au 31 décembre 2023

Un programme de festivités pour la fin d'année : illuminations, son et lumière sur la cathédrale, roller dance, village de Noël et spectacles.

www.quimper.bzh

JANVIER / FÉVRIER

Circonova

Du 16 janvier au 9 février 2024

Festival de cirque organisé par le théâtre de Cornouaille. Au programme : une dizaine de spectacles à découvrir.

www.theatre-cornouaille.fr/circonova

Festival QIFF

Du 13 au 18 février 2024

L'association Gros Plan organise le festival du Quimper Images et Film Festival (QIFF). Au programme : films en compétition avec un jury de jeunes, diffusions de films/documentaires, concerts, etc.

www.gros-plan.fr

Open de tennis Quimper Bretagne Occidentale

Du 22 au 28 janvier 2024

Au fil des éditions et d'un succès croissant, ce tournoi s'est hissé parmi les onze internationaux de tennis les plus importants organisés en France.

www.opendequimper.com

MARS / JUIN

Le printemps de la nature

Du 20 mars au 20 juin 2024

La végétalisation et la préservation de la biodiversité sont au cœur des actions de la ville de Quimper. La Ville et l'Agglomération proposent aux Quimpérois un temps fort d'animations intitulé « Le printemps de la nature ». Au programme : sorties nature dans le cadre de l'atlas de la biodiversité, ateliers pour les plus petits, littérature dans les médiathèques, portes ouvertes dans les serres municipales, marché de la fleur d'été, etc.

www.quimper.bzh

MARS

Un air de Liberté

Du 18 au 29 mars 2024

Le festival Un air de liberté invite chacun à comprendre et à réfléchir aux enjeux d'aujourd'hui et de demain avec au programme la diffusion de films documentaires suivie de débats.

www.mjckerfeunteun.org

(programme disponible en janvier 2024)

Semi-marathon Locronan Quimper et 10 km

17 mars 2024

Organisée par l'association Kemper Kerné Sports, cette journée sportive propose un semi-marathon entre Locronan et Quimper, un parcours 10km et des courses enfants.

www.locronan-quimper.bzh

AVRIL

Printemps de Creac'h Gwen

Mercredi 24 avril 2024

Organisé conjointement par la ville de Quimper et les associations sportives, le Printemps de Creac'h Gwen se déroule au parc des sports et de loisirs Creac'h Gwen. Au programme de cette journée : découvertes et initiations gratuites aux sports et activités en tout genre.

www.quimper.bzh

MAI

Voyages Insolites

25 et 26 mai 2024

La Maison Pour Tous (MPT) d'Ergué-Armel propose « Voyages Insolites » : un programme magique et fantastique agrémenté de spectacles d'arts de rue.

www.mpt-ea.org

SONIK

Du 14 au 29 mai 2024

Sonik est un festival de découverte de la musique contemporaine, initié par le théâtre de Cornouaille et son Centre de Création musicale.

www.theatre-cornouaille.fr/sonik

Nuit européenne des musées (Musée des beaux-arts, Musée départemental breton)

18 mai 2024

Profitez d'une riche programmation proposée gratuitement dans les nombreux musées participants.

nuitdesmusees.culture.gouv.fr

Festival REVA

« La Rue Est Vers l'Art »

Du 28 mai au 1^{er} juin 2024

Pendant quatre jours, le quartier de Penhars se transforme en festival : animations, artistes de rue, danse, concerts, déambulations, spectacles... à proximité d'un grand village associatif qui propose une restauration de tous les horizons. Organisé par la Maison Pour Tous (MPT) de Penhars.

www.mptpenhars.com

JUIN

Kerf' en Fête

8 juin 2024

Fête de tradition populaire, simple et généreuse, Kerf' en Fête fait battre le cœur du quartier de Kerfeunteun.

www.mjckerfeunteun.org

Descente de l'Odet

9 juin 2024

La Descente de l'Odet est une manifestation sportive conviviale qui regroupe chaque année de nombreux participants sur leur kayak, canoë ou paddle.

www.descente-odet.org

Fête du quartier des Abeilles

15 juin 2024

Le centre social des Abeilles fête l'arrivée de l'été. Animations et concerts seront au programme de cet événement festif et gratuit pour toute la famille.

www.centredesabeilles.fr

La Nuit du Handicap

15 juin 2024

La ville de Quimper participe à la Nuit du handicap, un événement festif et convivial qui marque la volonté de la collectivité de renforcer les actions menées en faveur de l'inclusion des personnes en situation de handicap.

www.quimper.bzh

Fête de la musique

21 juin 2024

La programmation, concoctée par la Ville et les associations partenaires, mélange les univers : jazz, rock, musique du monde, musique classique, musique bretonne, électro, etc. L'édition 2024 fera une nouvelle fois la part belle aux pratiques amateurs.

www.quimper.bzh



JUIN / AOÛT

Summer Kemp' 2024

Du 21 juin au 1^{er} septembre 2024

Durant tout l'été, la ville de Quimper propose un programme complet d'animations culturelles et sportives. Concerts, spectacles, danse & fest-noz à L'Éphémère (jardin de l'Évêché), sport à Créac'h Gwen, patrimoine et expositions, pour les Quimpérois et les touristes et pour toute la famille. L'été est animé dans la capitale de la Cornouaille !

www.quimper.bzh

Festival « Les Irréductibles »

28, 29, 30 juin 2024

Festival de musique aux influences rock celtique.

www.irreductible-festival.fr

Fête du Moulin Vert

29 juin 2024

Organisée par la Maison de Quartier sur la plaine du Moulin Vert retrouvez musique, animations et... le fameux feu de la Saint-Jean.

moulinvert.hautetfort.com

La Pride

Mi-juin 2024

Le collectif Fiertés 29, avec le soutien d'associations locales comme le Collectif Trans En Finistère Sud et la Ligue des Droits de l'Homme section Quimper commission IdentitéS, organise la Pride de Quimper avec pour engagement la mobilisation contre les dérives haineuses et réactionnaires.

www.ctefsquimper.fr

JUILLET

Queer Amann

La Queer Amann est une marche des Fiertés organisée par l'association Phénix.

 [Phenixlgbtqia/](https://www.facebook.com/Phenixlgbtqia/)

Festival de Cornouaille

Le Cornouaille est un festival éclectique qui met en lumière toute la diversité de la culture bretonne d'aujourd'hui : concerts de musiques traditionnelles, musiques du monde, folk, rock, festoù-noz, défilés de bagadoù, concours de sonneurs, spectacle de danse, etc.

www.festival-cornouaille.bzh

AOÛT

Les Semaines musicales

Médiévales, baroques, classiques ou contemporaines, les œuvres les plus belles, célèbres ou méconnues, se succèdent tout au long des Semaines Musicales programmées au mois d'août.

www.semaines-musicales.com

Block Party

Dernier samedi d'août

Compétition de Breakdance organisée par l'association Hip-Hop New School.

www.hiphopnewschool.com

SEPTEMBRE

Forum des Associations

7 septembre 2024

Le Forum des Associations réunit près de 210 associations sportives, culturelles, socioculturelles et de solidarité de Quimper.

www.quimper.bzh

Journées Européennes du Patrimoine

21 et 22 septembre 2024

www.quimper.bzh

Festival Faltazi

Date à venir

Le festival du film autoproduit, Faltazi propose de découvrir une sélection de court-métrages français et locaux en langue française ou en langue bretonne, de créer en équipe un court-métrage pendant la durée du festival sur un thème imposé (Le Kino Faltazi), de rencontrer des réalisateurs et des artistes passionnés.

krouin.fr/faltazifestival

OCTOBRE / NOVEMBRE

Le temps de l'arbre

Du 1^{er} au 31 octobre 2024

Organisé par la ville de Quimper, le festival « Le temps de l'arbre » propose des animations, conférences, expositions et visites guidées sur la thématique de l'arbre sous toutes ses formes.

www.quimper.bzh

KempeR'Ose

1^{er} dimanche d'octobre

La KempeR'Ose est une manifestation sportive : course ou marche de 6 km. Elle est organisée dans le cadre « d'Octobre Rose », campagne annuelle de sensibilisation au cancer du sein.

www.lakemper-ose.com

Culture Hip-Hop Festival

Date à venir

Le festival Culture Hip-Hop anime la Cornouaille et permet d'appréhender la culture Hip-Hop sous tous ses angles : du slam au rap, du graff aux street-art, des spectacles de compagnies professionnelles aux débats. Moment fort : la compétition mixte internationale de Breakdance et de danse debout.

www.cultureshipopfestival.com

Festival À Vous De Jouer

Date à venir

Transformée en ludothèque géante, la Maison Pour Tous (MPT) d'Ergué-Armel vous invite à découvrir toutes sortes de jeux sociétés, collectifs, constructions, sportifs...

www.mpt-ea.org

/ LES GUIDES ET BROCHURES

La ville de Quimper met à votre disposition un plan de ville et de nombreux guides et brochures, à l'accueil de l'hôtel de Ville et d'Agglomération et des mairies de quartier ou en téléchargement sur : www.quimper.bzh

- Guide des loisirs en ligne
- Guide des espaces verts
- Guide des sports « Quimper, ville sportive »
- Les rendez-vous de la Maison du patrimoine
- Programmes du réseau des médiathèques
- Programmes du Musée des beaux-arts
- Programmes du Conservatoire de musique et de théâtre
- Plan du réseau de transport en commun
- Guide du logement

QUELQUES ADRESSES

Il n'est pas possible de tout citer ici... Mais l'offre est large!

Plus de 70 associations culturelles s'investissent chaque année sur la ville de Quimper et les communes voisines, dans des domaines très divers.

/ SALLES DE SPECTACLES

Dans ces différentes salles, vous bénéficiez d'un tarif réduit (étudiant moins de 26 ans) sur présentation d'un justificatif. Renseignez-vous auprès de chaque structure !

THÉÂTRE DE CORNOUAILLE SCÈNE NATIONALE

Concerts, spectacles de théâtre, de danse, conférences, ateliers, festival de cirque... découvrez une programmation 2023/2024 audacieuse !

1 ESP. FRANÇOIS-MITERRAND
29000 QUIMPER
TÉL. 02 98 55 98 55
www.theatre-cornouaille.fr



BUS : Lignes 1, 4, 5
ARRÊT : St-Matthieu

L'ATHÉNA, CENTRE CULTUREL D'ERGUÉ-GABÉRIC

L'Athéna est un véritable espace de diffusion du spectacle vivant. Cet équipement multifonctions reçoit des événements associatifs et professionnels.

ROUTE DE CROAS SPERN
29500 ERGUÉ-GABÉRIC
TÉL. 02 98 66 77 27
www.lathena.bzh
BUS : Ligne 3
ARRÊT : Congalic



L'ARTHÉMUSE, CENTRE CULTUREL DE BRIEC

Le centre culturel Arthémuse, reconnu pour la qualité de son programme, propose à un large public un véritable lieu de diffusion du spectacle vivant.

46 RUE DE LA BOISSIÈRE
29510 BRIEC
TÉL. 02 98 57 79 33
www.arthemuse.com
BUS : Ligne 12
ARRÊT : Général-de-Gaulle



THÉÂTRE MAX-JACOB

Actuellement en travaux de rénovation et fermé au public. Le théâtre accueille des manifestations diverses : concerts, tremplin de danse, pratiques amateurs...

2 BOULEVARD DUPLEIX
29000 QUIMPER
TÉL. 02 98 98 89 00
www.quimper.bzh
BUS : Lignes A, 3, 5, 6, 8, 9
ARRÊT : Dupleix

POLARITÉ[S] / LE NOVOMAX

Le Novomax est un lieu géré par l'association Polarité[s] et dédié aux musiques actuelles.

2 BIS BOULEVARD DUPLEIX
29000 QUIMPER
TÉL. 02 98 53 14 55
www.lenovomax.bzh



BUS : Lignes A, 3, 5, 6, 8, 9
ARRÊT : Dupleix

MUSÉES

Gratuit pour les moins
de 26 ans

MUSÉE DES BEAUX-ARTS DE QUIMPER

Situé au cœur de la ville, le musée des beaux-arts figure parmi les plus importants musées de région en France. La collection de peintures anciennes se répartit entre les écoles du Nord, l'école italienne et l'école française, particulièrement riche pour les XVIII^e et XIX^e siècles. Le fonds de peintures d'inspiration bretonne constitue l'un des points forts de la collection quimpéroise tout comme les œuvres issues de l'école de Pont-Aven. La collection de peintures s'achève par des œuvres du XX^e siècle avec un espace dédié. Le musée organise régulièrement des expositions temporaires et des visites commentées.

40 PLACE SAINT-CORENTIN
29000 QUIMPER
TÉL. 02 98 95 45 20
www.mbaq.fr



BUS : Lignes B,
Qubcity, 1, 3, 4, 5, 6, 8
ARRÊT : Saint-Corentin

MUSÉE DÉPARTEMENTAL BRETON

Le musée, installé dans l'ancien Palais des Évêques de Cornouaille, présente une synthèse de l'archéologie, des arts populaires et des arts décoratifs bretons.

1 RUE DU ROI GRADLON
29000 QUIMPER
TÉL. 02 98 95 21 60
www.museedepartementalbreton.fr



BUS : Lignes B,
Qubcity, 1, 3, 4, 5, 6, 8
ARRÊT : Saint-Corentin

/ MUSIQUE, ART et PATRIMOINE

MAISON DU PATRIMOINE

Le service du patrimoine a pour missions principales l'initiation de tous les publics à l'architecture, au patrimoine, à l'urbanisme, ainsi qu'une sensibilisation au cadre de vie. Il vous propose de découvrir les richesses patrimoniales de Quimper à travers des visites originales, des animations variées et un centre de documentation.

5 RUE AR BARZ KADIOU
29000 QUIMPER
TÉL. 02 98 95 52 48
secretariat.patrimoine@quimper.bzh



BUS : Lignes B,
Qubcity, 1, 3, 4, 5, 6, 8
ARRÊT : Saint-Corentin

CONSERVATOIRE DE MUSIQUE ET DE THÉÂTRE

Le Conservatoire de Quimper est un établissement d'enseignement artistique spécialisé en musique et théâtre. Établissement de la ville de Quimper, il fait partie du réseau des conservatoires de Bretagne. Il est classé Conservatoire à Rayonnement Départemental (CRD) par le Ministère de la Culture.

L'établissement propose des formations en musique et théâtre, allant de l'éveil à la pratique amateur de haut niveau.

5 RUE DES DOUVES
29000 QUIMPER
TÉL. 02 98 95 46 54
www.conservatoire.quimper.bzh



BUS : Lignes B, 1, 4, 9
ARRÊT : A. Massé

RÉSEAU DES MÉDIATHÈQUES

Quimper Bretagne Occidentale compte onze médiathèques où sont régulièrement organisés des expositions, conférences, animations, etc.

Voir le chapitre « S'informer » p. 46

/ ASSOCIATIONS CULTURELLES SUR QUIMPER

GROS PLAN

Association de promotion et diffusion du cinéma, Gros Plan développe tout au long de l'année un projet artistique porteur de valeurs fortes : l'accès à la culture pour tous, l'ouverture sur le monde, le goût de la transmission, la cohésion sociale et l'éducation à la citoyenneté. L'association organise notamment le festival du QIFF en février.

38 RUE DES RÉGUAIRES
29000 QUIMPER
TÉL. 02 98 53 74 74
www.gros-plan.fr



APRÈM'JAZZ

Créée en 2001, l'association Aprèm'Jazz a pour but de promouvoir et de diffuser le jazz. Une nouvelle saison de concerts est proposée chaque année. Ils ont lieu essentiellement le dimanche après-midi. Concerts intimistes, rencontres de jazz, têtes d'affiche, musiciens régionaux ou pointures internationales, l'association se lance à la conquête de tous les publics.

PÔLE MAX-JACOB
4 BOULEVARD DUPLEIX
29000 QUIMPER
TÉL. 06 32 40 09 73
www.apremjazz.com



BALLES À FOND

L'association Balles à fond propose des stages d'initiation et de perfectionnement aux arts du cirque. Ses activités sont ouvertes à tous.

11 RUE DU MAINE
29000 QUIMPER
TÉL. 02 98 10 29 83
www.ballesafond.fr



HIP HOP NEW SCHOOL

Hip Hop New School fait la promotion du Hip-Hop depuis plus de 20 ans. L'association est un espace de rencontres conviviales et intergénérationnelles. Elle propose des champs d'intervention très divers pour que chacun puisse développer ses aptitudes et talents : danses, street art, parkour, etc.

113 ROUTE DE PONT L'ABBÉ
29000 QUIMPER
TÉL. 09 53 32 21 93
www.hiphopnewschool.com



TI AR VRO

La fédération regroupe plus de 40 associations issues des mondes de la musique, de la danse, de la langue bretonne, des arts et des relations culturelles internationales.

3 ESPLANADE FAMILLE GABAÏ
(accès par la rue Jean-Jaurès)
29000 QUIMPER
TÉL. 02 98 90 70 43
www.tiarvro-kemper.bzh



/ ASSOCIATIONS SOCIO-CULTURELLES

Quimper compte six équipements socio-culturels qui proposent des loisirs, des pratiques amateurs, des accueils jeunes etc. Lieux de rencontres et d'animations, ils sont implantés au cœur des quartiers principaux de Quimper.

MPT DE PENHARS

39 BOULEVARD DE BRETAGNE
29000 QUIMPER
TÉL. 02 98 55 20 61
www.mptpenhars.com



MPT D'ERGUÉ-ARMEL

16 AVENUE GEORGES-POMPIDOU
29000 QUIMPER
TÉL. 02 98 90 78 00
www.mpt-ea.org



MPT / MJC DE KERFEUNTEUN

4 RUE TEILHARD-DE-CHARDIN
29000 QUIMPER
TÉL. 02 98 95 46 25
www.mjckerfeunteun.org



MAISON DE QUARTIER DU MOULIN VERT

47 CHEMIN DE PRATEYER
29000 QUIMPER
TÉL. 02 98 55 79 79
www.moulinvert.hautetfort.com



CENTRE SOCIAL DES ABEILLES

4 RUE SERGEANT LE FLAOC
29000 QUIMPER
TÉL. 02 98 55 33 13
www.centredesabeilles.fr



MAISON DE QUARTIER DU CORNIGUEL

2 CHEMIN DE KERLAGATU
29000 QUIMPER
corniguelasso@gmail.com

/ ET SUR QUIMPER BRETAGNE OCCIDENTALE

ULAMIR e Bro Glazik

33 RUE DE LAENNEC
29710 PLONÉIS
TÉL. 02 98 91 14 21
www.ulamir-ebg.org



SIVOM - CENTRE SOCIAL DU PAYS GLAZIK

PLACE DE RUTHIN
29510 BRIEC
TÉL. 02 98 57 70 91
www.glazik.bzh



CINÉMAS

KATORZA

38 BD DUPLEIX
29000 QUIMPER
katorzaquimper.cineville.fr



CINEVILLE

67 RUE DE LA PROVIDENCE
29000 QUIMPER
TÉL. 02 98 90 02 48
quimper.cineville.fr



/ SALLES D'ÉVÈNEMENTS

QUIMPER ÉVÈNEMENTS

PARC DES EXPOSITIONS DE QUIMPER-CORNOUAILLE

Le site de Penvillers est composé de deux espaces plurifonctionnels : le Pavillon et l'Artimon, reliés entre eux par un espace d'accueil, et un grand parvis de 4 000 m² permettant l'accueil de manifestations extérieures sous chapiteau.

32 BIS RUE DE STANG BIHAN
29000 QUIMPER
TÉL. 02 98 52 00 16
www.quimper-evenements.fr



BUS : Lignes B, 9, 1, 5
ARRÊTS : Croix des Gardiens, Sully

CENTRE DES CONGRÈS DU CHAPEAU ROUGE

Idéalement situé dans le cœur historique et piétonnier de Quimper, le Centre des Congrès du Chapeau Rouge vous accueille sur près de 2 000 m².

1 RUE DU PARADIS
29000 QUIMPER
TÉL. 02 98 52 00 16
www.quimper-evenements.fr



BUS : Lignes 1, Connexity, Qubcity
ARRÊTS : Saint-Mathieu,
Rue du Parc, Centre des Congrès

ESPACE DAN AR BRAZ

Cet espace de plus de 1 700 m² est un lieu dédié à l'organisation des manifestations festives ouvert à tous les Quimpérois.

17 TER RUE STANG BIHAN
29000 QUIMPER
TÉL. 02 98 98 89 24
TÉL. 06 72 83 56 64
espace.danarbraz@quimper.bzh
BUS : Lignes B, 9, 1, 5
ARRÊTS : Croix des Gardiens, Sully



/ ET AUSSI...

Association FLUX : un tiers-lieu inclusif et apprenant

Le tiers-lieu désigne un lieu qui n'est ni le travail, ni la maison mais un troisième espace de convivialité.

Vous y trouverez : un café (bar associatif), des espaces de travail (Co-working), un atelier de bricolage et un fablab, des salles de formation/ d'activités, des bureaux d'associations.

Le lieu est ouvert à toutes et à tous, chacun peut adhérer et proposer des activités, une programmation dans le café, des ateliers...

3 RUE DU COSQUER
29000 QUIMPER
www.flux.bzh



NOUVEAU : « DEMANDEZ / GOULENNIT ANGELA ! »



Le dispositif national « Demandez / Goulennit Angela » permet d'identifier des lieux refuges (bars, hôtels, commerces, établissements accueillant du public...) pour les personnes qui se sentent en insécurité, au sens large, dans l'espace public. Les lieux refuges en question sont signalés par un autocollant sur leur vitrine. Il suffit d'y entrer et de demander « Angela ». Vous y serez accueilli avec bienveillance.

Aujourd'hui plus de 60 établissements participent à ce dispositif.

Retrouvez la carte interactive sur :



/ BOIRE UN VERRE, MANGER, DANSER...

Vous n'avez que l'embarras du choix : une soixantaine de cafés, bars, pubs... est répertoriée sur Quimper, plus de 100 restaurants (traditionnels, cuisine du monde et à thème...), une trentaine de crêperies, une vingtaine de pizzerias et de restauration rapide, plusieurs boîtes de nuit...

Pensez à présenter votre carte étudiante, certains lieux accordent des réductions.

Pour les soirées étudiantes : consultez les lieux d'affichage de votre établissement et restez connectés aux réseaux sociaux des associations d'étudiants.

/ SHOPPING

Quimper est bien pourvue. Il y a bien sûr les magasins du centre-ville et des zones commerciales, mais n'hésitez pas à chercher dans les quartiers des boutiques originales.



quimpercommerces.bzh

/ PARCS ET JARDINS

Quimper a le label « 4 fleurs » : ce n'est pas un hasard. En vous promenant dans la ville, vous apprécierez la qualité de son fleurissement. Arrêtez-vous dans les jardins de la Retraite, du théâtre Max-Jacob, du prieuré de Locmaria...

Consultez le guide des espaces vert :



/ D'AUTRES IDÉES...

L'agenda des concerts en Bretagne : www.tyzicos.com.

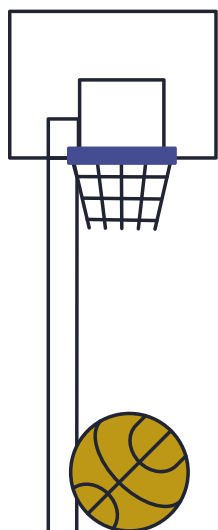
Pensez également aux guides comme Le Routard, Le Petit Futé, etc.



ET POUR LE SPORT...

La Ville s'attache à promouvoir une pratique sportive, en direction du plus grand nombre, tous niveaux et toutes catégories d'âges confondus. Elle est au côté des 117 associations qui représentent 75 disciplines et 16 500 adhérents.

Elle compte plusieurs clubs de haut niveau et les matchs de basket des Béliers de Kemper, du Quimper Volley 29 et du Quimper Cornouaille Tennis de Table notamment, réunissent un public nombreux.



PARC DE SPORT ET LOISIRS DE CREAC'H GWEN

À proximité du centre-ville et au bord de l'Odet, dans un cadre magnifique, le parc de sports et loisirs de Creac'h Gwen constitue un espace naturel convivial propice aux sports de plein air. C'est aussi un lieu de détente, de rencontres, de sorties en famille. Ouvert toute l'année, ce parc permet à tous de profiter de nombreuses possibilités de pratiques sportives en libre accès :

- Aire de glisse
(en cours de redéfinition)
- Aires de jeux pour enfants
- Course d'orientation
- Départs circuits de randonnées VTT
- Espace de fitness et street workout
- Jogging
- Parcours santé
- Pêche
- Promenade
- Sports nautiques
- Et bientôt un nouveau skatepark

Des équipements sportifs sécurisés sont mis à disposition du public et des clubs sportifs par la ville de Quimper. Le grand choix d'activités proposées en fait un pôle sportif d'exception :

- Badminton
- Football
- Football américain
- Navimodélisme
- Petite plaisance
- Rugby
- Sports nautiques
- Tennis et padel
- Tir à l'arc...

Plus d'infos sur le guide des sports :



/ LE CENTRE NAUTIQUE

CLUB D'AVIRON DE L'ODET

aviron-quimper.fr

CLUB DE CANOË KAYAK QUIMPER-CORNOUAILLE

www.kayak-quimper.org

CENTRE NAUTIQUE FOUESNANT CORNOUAILLE

www.cnfc.fr

/ LES PISCINES

AQUARIVE

Nichée sur les bords de l'Odet à Creac'h Gwen, la piscine Aquarive dispose d'un bassin sportif de 25 mètres avec cinq lignes d'eau, d'un bassin à vagues, d'un toboggan de 60 mètres de longueur et huit mètres de hauteur, mais aussi d'un espace ludique avec un bassin et des jeux pour enfants. Les maîtres-nageurs de Quimper Bretagne Occidentale proposent également des séances d'aquagym, aquabike, circuit training et d'aquaphobie (vaincre la peur de l'eau en douceur), aquagym douce, etc.

Tarif réduit pour les étudiants (sur présentation d'un justificatif)

- Ticket individuel : 5,50 €
- Cartes 10 entrées : 48 €
- Cartes horaires 5h, 10h, 20h : 22 € / 39 € / 64,70 €

159 BD DE CREAC'H GWEN
29000 QUIMPER
TÉL. 02 98 52 00 15
aquarive@quimper.bzh
BUS : Lignes B et Connexity (C1/ C2)
ARRÊT : Piscine Aquarive

AQUACOVE & SPA

La piscine Aquacove & Spa est située à Briec de l'Odet, à quinze minutes de Quimper. Elle est équipée d'un bassin de 25 mètres, d'un bassin d'apprentissage et d'un espace détente avec spa, sauna, hammam, jacuzzi, douche hydromassante et solarium, ainsi que d'une salle cardio. Plusieurs activités y sont proposées : aquagym tonique, aquagym grande profondeur, aquatraining, aquagym douce, aquaphobie, cours de natation tous niveaux, etc.

Tarifs :

- Ticket individuel : 5,50 €
- Cartes 10 entrées : 46 €

RUE DE LA BOISSIÈRE
29510 BRIEC DE L'ODET
TÉL. 02 56 04 70 96
aquacove@hotmail.fr
www.aquacove.fr
BUS : Ligne 12
ARRÊT : Mairie Briec

À noter : datant de 1971, la piscine de Kerlan Vian à Quimper est fermée pour travaux de réhabilitation technique et structurelle, nécessaires à son bon fonctionnement, depuis juillet 2023. Réouverture la saison prochaine !

/ LE SPORT EN LIBERTÉ

La ville de Quimper met l'accent sur le développement des activités physiques de pleine nature : parcours de randonnée pédestre et VTT, course d'orientation...

La nature, présente en centre-ville et à proximité, permet à chacun de se ressourcer dans les parcs et les bois, sur les bords du Steir, de l'Odet ou en empruntant des circuits pédestres. Des clubs proposent des activités de plein air.

Pour vous aider à visualiser les circuits proposés, rendez-vous sur le site internet de Quimper Bretagne Occidentale :



SPORT UNIVERSITAIRE

Plus de 30 activités sportives différentes vous sont proposées sur la base d'un forfait annuel de 22 € : badminton, boxe, escalade, fitness, futsal, handball, musculation, natation, padel, squash, surf, tennis volley ball...

Tarifs étudiants : participation à deux créneaux hebdomadaires gratuite (hors activités à surcoût).

CENTRE DE VIE ÉTUDIANT

2 RUE DE L'UNIVERSITÉ
BÂTIMENT A
29334 QUIMPER CEDEX
TÉL. 02 90 90 85 54
suaps.quimper@univ-brest.fr
www.univ-brest.fr/suaps/





LE PARC DES SPORTS ET DE LOISIRS
BUS LIGNE B





7/

Se soigner

L'Assurance Maladie assure la prise en charge de vos frais de santé. À partir de 18 ans, vos frais médicaux sont remboursés sur votre compte bancaire et plus sur celui de vos parents.

Vous devenez étudiant ? Vous n'avez pas de démarche particulière à faire vous restez attaché automatiquement à la Caisse Primaire d'Assurance Maladie (CPAM).

Plus d'infos sur : www.ameli.fr/finistere

COMPLÉMENTAIRE SANTÉ

La complémentaire santé, aussi appelée mutuelle, n'est pas obligatoire, il est cependant préférable d'en souscrire une, elle permet le remboursement des frais qui ne sont pas pris en charge par l'Assurance Maladie.

Vous pouvez adhérer à la mutuelle de votre choix, certaines sont spécialisées pour les étudiants (LMDE, SMENO, SMERRA, etc.) ou vous pouvez simplement choisir celle de vos parents.

COMPLÉMENTAIRE SANTÉ SOLIDAIRE (C2S)

C'est une aide pour payer les dépenses de santé pour les personnes avec des ressources modestes.

Si vous êtes rattaché au foyer fiscal de vos parents, votre droit à la C2S sera examiné dans le cadre d'une demande familiale et s'appréciera au regard du foyer comprenant vos parents.

Si vous faites une déclaration fiscale individuelle vous pouvez effectuer une demande de complémentaire santé solidaire au titre de vos seules ressources.

Selon les ressources, elle ne coûte rien ou seulement 8 € par mois pour les moins de 29 ans.

Plus d'informations sur : www.etudiant.gouv.fr

SERVICE SANTÉ ÉTUDIANTS (SSE)

Le SSE est un service de santé pour les étudiants de l'UBO, mais aussi pour les étudiants des établissements sous convention (IFSI Quimper et EESAB Quimper).

C'est une équipe pluridisciplinaire constituée de médecins, infirmiers, psychologues, secrétaire, etc.

Les activités du SSE sont diverses : visites médicales, bilans de santé, consultations ciblées (contraception, dépistage IST, sevrage tabagique), accueil et soins infirmiers, entretiens psychologues, actions de prévention, accueil handicap.

Ce service s'occupe également des demandes d'aménagements d'études et / ou examens pour les étudiants en situation de handicap chronique ou ponctuelle. À Quimper les visites se passent au Centre de vie étudiants sur le campus du pôle universitaire Pierre-Jakez-Hélias.

18 AV. DE LA PLAGE DES GUEUX
29000 QUIMPER
TÉL. 02 90 94 48 15
sumpps.quimper@univ-brest.fr

CENTRE DE VIE ÉTUDIANT

18 AV. DE LA PLAGE DES GUEUX
29000 QUIMPER
TÉL. 02 90 94 48 15
social.quimper@crous-rennes.fr

/ ASSISTANCE SOCIALE

Vous pouvez prendre contact avec une assistante sociale du CROUS pour les bourses étudiantes, les Fonds national d'aide d'urgence aux étudiants et les logements CROUS.

Vous pouvez joindre le service social via :

La plateforme téléphonique : 09 72 59 65 35 (du lundi au vendredi de 9h à 17h)

Services DSE du CROUS via messervices.etudiant.gouv.fr

Prendre rendez-vous via la plateforme : mesrdv.etudiant.gouv.fr/fr

/ CENTRES MÉDICAUX ET HOSPITALIERS

CENTRE HOSPITALIER DE CORNOUAILLE

14 BIS AVENUE YVES-THÉPOT
BP 1757
29107 QUIMPER CEDEX
TÉL. 02 98 52 60 60
hopital@ch-cornouaille.fr
BUS : Ligne A
ARRÊT : Hôpital Laënnec

PÔLE SANTÉ DE KERLIC

15 CHEMIN DE PENHOAT
29000 QUIMPER
TÉL. 02 57 23 05 05
clinique-quimper.fr
BUS : Ligne 9 / ARRÊT : Kerlic

CENTRE MÉDICAL 7/7 AU ROUILLEN

Ouvert tous les jours de l'année, de 9h à 22h en continu, et sans rendez-vous.

5 RUE DE LA SALLE VERTE
29500 ERGUÉ-GABÉRIC
TÉL. 02 22 90 02 60
www.permanences.fr/
PERMANENCE

/ SANTÉ MENTALE / ÉCOUTE PSYCHOLOGIQUE

PASAJ

PASAJ est un service d'écoute jeunes en Finistère pour les 12-25 ans. Les appels sont confidentiels et l'anonymat respecté, vous n'avez pas besoin de donner votre nom. Les psychologues de PASAJ sont joignables par téléphone, SMS, Skype et e-mail. La permanence fonctionne tous les soirs (sauf le samedi), ainsi que les mercredis de 14h à 17h.

SMS : 06 32 98 22 07
TÉL. : 06 32 98 22 07
TÉL. 02 98 43 10 20
Mail : pasaj29@pasaj.fr
Skype : [pasaj29](https://www.skype.com/fr/ajout/?id=pasaj29)
Chat live : www.pasaj.fr



MAISON DES ADOLESCENTS DE CORNOUAILLE / MDA

Accueil téléphonique ou sur place des jeunes de 12 à 25 ans, anonyme, confidentiel et gratuit, sans accord parental requis. Après un entretien avec un accueillant, en fonction de la demande et de la nature des difficultés, la Maison des Adolescents peut proposer un accompagnement vers un dispositif adapté à la situation voire une consultation spécialisée.

9 RUE LE DÉAN - 29000 QUIMPER
TÉL. 02 98 10 20 35
TÉL. 06 22 32 07 76
maisondesadolescents@mda-
quimper.fr
www.mda-quimper.fr
BUS : Lignes A, 9
ARRÊT : A. Briand

Horaires :
Lundi - mercredi - vendredi :
10h - 18h
Mardi et jeudi : 13h - 17h

CENTRE MÉDICO PSYCHOLOGIQUE ANTONIN-ARTAUD / CMP

20, ALLÉE DE ROME
29000 QUIMPER
TÉL. 02 98 64 85 25
BUS : Ligne 1
ARRÊT : Europe

Horaires :
Du lundi au vendredi :
9h - 17h

ÉTABLISSEMENT PUBLIC DE SANTÉ MENTALE / EPSM

18 HENT GLAZ
29000 QUIMPER
TÉL. 02 98 98 66 00
www.epsm-quimper.fr
BUS : Ligne 4 / ARRÊT : EPSM

/ PRÉVENTION

LES CENTRES DE SANTÉ SEXUELLE

Ils accompagnent des adolescents, des jeunes, des femmes, des couples et des familles dans le domaine de la sexualité et de l'éducation familiale.

Vous pouvez vous y rendre pour toutes questions à propos de la vie affective et sexuelle, contraception, Infections Sexuellement Transmissibles (IST), Interruption Volontaire de Grossesse (IVG), accompagnement psychologique, etc.

CENTRE DE SANTÉ SEXUELLE / CDAS

12 RUE DE STANG AR C' HOAT
29000 QUIMPER
TÉL. 02 98 76 25 20

*Prise de rendez-vous possible
sur Doctolib*

BUS : Lignes B, 1, 4, 9
ARRÊT : A. Massé

Horaires :
Du lundi au vendredi :
9h - 12h et 13h30 - 17h

CENTRE DE SANTÉ SEXUELLE / C.H. DE CORNOUAILLE

14 AVENUE YVES-THEPOT
29000 QUIMPER
TÉL. 02 98 52 60 99
sm.centre-santesexuelle@
ch-cornouaille.fr
BUS : Lignes A, 2
ARRÊTS : Quatre Chemins,
Hôpital Laënnec

Horaires :
Du lundi au vendredi :
9h - 13h et 14h - 17h

CONSULTATION JEUNES CONSOMMATEURS / CJC

Le CJC propose des consultations gratuites et anonymes pour les jeunes sur les sujets de consommations et d'addictions d'alcool, cannabis, cocaïne, ecstasy, jeux vidéo, tabac, etc.

14 RUE MARIE-ROSE-LE-BLOC'H
29000 QUIMPER
TÉL. 02 98 64 89 60
csapa.quimper@addictions-france.org

Horaires :
Mercredi - vendredi : 13h - 17h

ÉTABLISSEMENT FRANÇAIS DU SANG

Dons de sang et de plasma sur rendez-vous

C.H. DE CORNOUAILLE
MAISON DU DON
13 RUE ÉMILE-ZOLA
29000 QUIMPER
TÉL. 02 98 65 66 25
www.dondesang.efs.sante.fr

BUS : lignes A, Connexity
ARRÊTS : C.H. Entrée SUD,
Quatre Chemins, Hôpital Laënnec

/ NUMÉROS UTILES

URGENCES MÉDICALES

15 (SAMU)

112 (depuis toute l'Europe)

URGENCES PSYCHIATRIQUES QUIMPER

TÉL. 02 98 52 63 98

SOS MÉDECINS

Consultations uniquement sur rendez-vous.

143 AVENUE DE KÉRADENNEC
29000 QUIMPER

Visite à domicile

TÉL. 02 61 730 505

Rendez-vous consultation

TÉL. 02 61 830 505

PHARMACIE DE GARDE

32 37 (Numéro d'appel unique)

FIL SANTÉ JEUNES

Ligne téléphonique anonyme et gratuit tous les jours de 9h à 22h.

TÉL. 0 800 235 236

Chat sur www.filsantejeunes.com

POLICE SECOURS

17

COMMISSARIAT DE POLICE

3 RUE THÉODORE-LE-HARS
29000 QUIMPER

TÉL. 02 90 41 35 50

POLICE MUNICIPALE

DIRECTION DE LA TRANQUILLITÉ
PUBLIQUE DE QUIMPER

5 ALLÉE COUCHOUREN
29000 QUIMPER

TÉL. 02 98 11 76 87

police.municipale@quimper.bzh

URGENCE SOCIALE

115

ENFANCE MALTRAITÉE

119

VIOLENCE FEMMES INFOS

3919 (24h/24, 7j/7)

LA CROIX-ROUGE ÉCOUTE

0 800 858 858



8/ Trouver un job

Vous souhaitez concilier études et job lors des week-ends ou des vacances scolaires ? Voici quelques pistes pour trouver des offres d'emploi. Pensez également aux agences de travail temporaire, aux forums de l'emploi. Et faites jouer vos réseaux, parlez-en autour de vous.

Sur un CV, certaines formations peuvent constituer des atouts supplémentaires, n'hésitez pas à vous renseigner.

FORUM JOBS D'ÉTÉ QUIMPER BRETAGNE OCCIDENTALE



Rendez-vous le 22 avril 2024 !

Quimper Bretagne Occidentale en partenariat avec Pôle emploi, la Mission Locale et Cap Emploi, organise pour la deuxième année consécutive un forum jobs d'été.

Munis de votre CV, vous pourrez rencontrer les entreprises locales qui recrutent pour la saison estivale.

PARC DES EXPOSITIONS
DE QUIMPER CORNOUAILLE
SALLE ARTIMON
32 BIS RUE DE STANG BIHAN
29000 QUIMPER
BUS : Lignes B, 9, 1, 5
ARRÊTS : Croix des Gardiens, Sully

/ SITES UTILES

www.emploi-quimper.bzh

Retrouvez toute l'année les offres d'emploi du territoire.

www.finisterejob.fr

Le Conseil départemental du Finistère propose un site de recherche d'emploi dédié aux jeunes finistériens. Vous pourrez y trouver des offres d'emploi, un annuaire des entreprises, des articles et des évènements, etc.

/ PÔLE EMPLOI

3949

Horaires d'ouverture des deux agences :

*Lundi - mercredi - jeudi - vendredi :
8h30 - 12h30*

AGENCE QUIMPER NORD

29 ROUTE DE TY NAY
29000 QUIMPER
BUS : Ligne 9
ARRÊT : Pôle Emploi

AGENCE QUIMPER SUD

50 RUE PRÉSIDENT SADATE
29000 QUIMPER
BUS : Ligne B
ARRÊT : Président Sadate

**/ ASSOCIATION JEUNESSE
ENTREPRISE / AJE 29**

L'objectif de l'association consiste à faire le lien entre le monde de l'enseignement et celui de l'entreprise. L'AJE 29 propose tout au long de l'année des actions destinées à préparer les étudiants à entrer dans le monde de l'entreprise. Rédaction de lettre de motivation, CV, recherche de stage, découvertes d'entreprises... sont autant d'actions pour lesquelles vous pouvez solliciter l'association.

5 RUE FÉLIX LE DANTEC
29000 QUIMPER
TÉL. 02 98 10 26 83
www.aje29.fr

/ PRESSE LOCALE

Consultez les pages spéciales qui paraissent dans la presse locale : Le Télégramme, Ouest-France, Côté Quimper.

/ SE FORMER POUR UN JOB SAISONNIER

BREVET D'APTITUDE AUX FONCTIONS D'ANIMATEUR / BAFA

Le BAFA et le Brevet d'Aptitude aux Fonctions de Directeur (BAFD) sont des diplômes qui permettent d'encadrer à titre non professionnel, de façon occasionnelle, des enfants et des adolescents en accueils collectifs de mineurs.

Les sessions de formation sont organisées par des organismes de formation habilités. Il en existe plusieurs : CEMEA, les FRANCAS, Familles rurales, UFCV, la Fédération Léo Lagrange, etc.

Des aides financières sous conditions sont possibles (CAF, collectivités, etc.).

Retrouvez la fiche pratique « passer le BAFA » sur : www.crij.bzh

BREVET DE SURVEILLANT DE BAINADE / BSB

Le BSB permet d'exercer dans les centres de vacances et de loisirs. Cette qualification du BAFA doit être renouvelé tous les cinq ans.

www.bafa-bafd.jeunes.gouv.fr

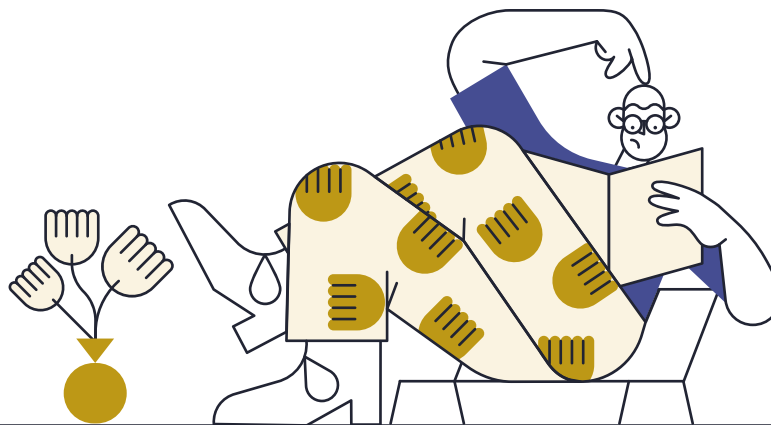
BREVET NATIONAL DE SÉCURITÉ ET DE SAUVETAGE AQUATIQUE / BNSSA

Le BNSSA permet d'exercer sur des lieux de baignade (piscine ou plan d'eau) aménagés et réglementairement autorisés. Des cours de préparation (théorique et pratique) au BNSSA sont proposés par Quimper Bretagne Occidentale.



PRÉVENTION ET SECOURS CIVIQUES DE NIVEAU 1 / PSC1

Le module PSC de niveau 1 est la formation de base aux secours en France. Il est délivré par les associations agréées et organismes habilités. On en compte plusieurs dans le Finistère : Protection Civile, Croix Rouge, SNSN.





9/ Trouver une aide

Vous avez des formalités à accomplir, vous souhaitez être accompagné dans votre parcours professionnel, vous avez des difficultés sociales... ?

Vous trouverez dans les pages suivantes, quelques adresses vers qui vous pouvez vous tourner.

DÉMARCHES ADMINISTRATIVES



/ HÔTEL DE VILLE ET D'AGGLOMÉRATION

44 PLACE SAINT-CORENTIN
29000 QUIMPER
www.quimper.bzh
BUS : Lignes B, 1, 4, 9
ARRÊT : A. Massé

En ligne

La ville de Quimper facilite vos démarches.

Sur www.quimper.bzh et **Quimper+**, vous pouvez notamment commander des actes d'état civil, demander un renouvellement de pièces d'identité, consulter le guide des droits et des démarches administratives ou encore commander des documents ou brochures d'information.

Ou sur place

ACCUEIL
TÉL. 02 98 98 89 89
contact@quimper.bzh

Horaires d'ouverture :
Du lundi au vendredi :
8h30 - 12h30 et 13h30 - 17h30
Samedi matin : 9h - 12h

ÉTAT CIVIL

TÉL. 02 98 98 89 09
etat-civil@quimper.bzh

Horaires d'ouverture :
Lundi, mardi, mercredi et
vendredi : 8h30 - 12h30
Jeudi : 10h - 12h30 et 13h30 - 17h30
Samedi matin sur rendez-vous :
9h - 12h

CARTE D'ÉLECTEUR

Pour vous inscrire sur les listes électorales, présentez-vous en mairie avec une pièce d'identité en cours de validité (carte d'identité ou passeport) et un justificatif de domicile de moins de trois mois (facture EDF, etc.). Signalez tout changement d'adresse avant le 31 décembre pour pouvoir voter l'année suivante.

Pour faire une procuration de vote, vous devez vous rendre au commissariat de police avec les informations de l'électeur chargé de voter à votre place (date de naissance et numéro d'électeur).

SERVICES LABÉLISÉS "FRANCE SERVICES"

Ces professionnels sont formés pour vous aider dans les démarches administratives du quotidien notamment auprès de la Caisse d'Allocation Familial (CAF), Pôle emploi, La Poste, le ministère de l'Intérieur et de la Justice, Direction générale des finances publiques (impôts. gov.fr), et d'autres partenaires.

LES CONSEILLERS NUMÉRIQUES DE LA VILLE

Les conseillers numériques de la ville de Quimper proposent des ateliers de prise en main des outils numériques.

Retrouvez le programme des ateliers numériques sur :
www.quimper.bzh

TÉL. 02 98 11 76 85
TÉL. 02 98 11 76 86

LE PIMMS

Les médiateurs du PIMMS, vous accueillent à la Maison des Services Publics (MSP) de Penhars pour vos démarches administratives et proposent des ateliers numériques.

MAISON DES SERVICES PUBLICS
2, RUE L'ÎLE DE MAN
29000 QUIMPER
TÉL. 02 98 52 77 50
quimper-cornouaille@pimmsmediation.fr
BUS : Lignes A, 2, Connexcity
ARRÊT : Rond Point de Kermoyan

SIVOM DU PAYS GLAZIK

Les conseillers numériques du Sivom du Pays Glazik vous accompagnent dans vos démarches administratives.

PLACE DE RUTHIN
29510 BRIEC
TÉL. 02 98 57 70 91
www.glazik.bzh
BUS : Ligne 12
ARRÊT : Briec Mairie

/ ÉTUDIANTS EN SITUATION DE HANDICAP

MAISON DÉPARTEMENTALE DES PERSONNES HANDICAPÉES / MDPH

C'est un lieu d'accueil, d'information, d'accompagnement et de conseil des personnes en situation de handicap et de leur famille : droits, situation, prestations, services... La MDPH oriente vers les organismes compétents, accompagne dans des mesures de conciliation et de médiation, aide dans l'accès à la formation, dans l'élaboration du projet de vie, propose des solutions adaptées au handicap, etc.

1C RUE FÉLIX-LE-DANTEC
CS 52019
29018 QUIMPER CEDEX
TÉL. 02 98 90 50 50
contact@mdph29.fr
www.mdph29.fr

ASSOCIATION DES PARALYSÉS DE FRANCE / APF

65 RUE DE BÉNODET
29000 QUIMPER
TÉL. 02 98 90 06 10
dd.29@apf.asso.fr
apf29.blogs.apf.asso.fr/quimper

INSTITUT POUR L'INSERTION DES DÉFICIENTS VISUELS / IPIDV

50 RUE PRÉSIDENT SADATE
29000 QUIMPER
TÉL. 02 98 53 70 94
association@ipidv.org
www.ipidv.org

ASSOCIATION DÉPARTEMENTALE DES PARENTS ET AMIS DES PERSONNES HANDICAPÉES MENTALES / ADAPEI

1B RUE JOSEPH-HALLÉGUEN
29000 QUIMPER
TÉL. 02 98 55 51 43
www.adapei29.fr

HANDIQUB SERVICE DE TRANSPORTS

12 QUAI DU STEIR
29000 QUIMPER
TÉL. 02 98 95 26 27
www.qub.fr

BOURSES

L'attribution des bourses se fait selon des critères sociaux. Il faut constituer un dossier social étudiant sur www.messervices.etudiant.gouv.fr

La demande doit être faite avant le 31 mai.

/ AIDES SOCIALES

CENTRE COMMUNALE D'ACTION SOCIAL / CCAS

Le CCAS propose, selon les ressources, des aides financières pour les loisirs et une tarification solidaire pour les abonnements de transports.

C'est aussi un lieu ressource pour les questions d'accès aux droits ou de prise en charge sociale lors de difficultés économiques, de santé, de logement, etc.

8 RUE VERDELET
29000 QUIMPER
Tél : 02 98 64 51 00
ccas@quimper.bzh
BUS : Lignes B, 1, 4, 9
ARRÊT : A. Massé

CENTRE DÉPARTEMENTAL D'ACTION SOCIAL / CDAS

Le CDAS aide à faire face à une difficulté et facilite l'accès aux droits et aux services. Il est à destination de toute personne qui rencontre une difficulté personnelle, familiale ou qui a besoin de s'informer ou d'être accompagnée dans le cadre d'un suivi médico-social.

12 RUE DE STANG AR C'HOAT
29000 QUIMPER
02 98 76 25 00
cdas.qbo.paysfouesnantais@finistere.fr
BUS : Lignes B, 1, 4, 9
ARRÊT : A. Massé

RESTOS DU CŒUR

Les Restos du cœur permettent l'accès à des repas gratuits. Ils distribuent des colis alimentaires gratuitement. L'aide alimentaire est octroyée selon un barème basé sur les ressources de la personne.

Ils œuvrent également pour l'insertion sociale en proposant des ateliers français, couture, cuisine et estime de soi, etc.

24 BIS, AVENUE DE TY DOUAR
29000 QUIMPER
TÉL : 09 63 48 53 75
restoducœur.quimper@orange.fr
www.ad29.restosducœur.org/
BUS : Lignes A, 2
ARRÊTS : Ergué-Armel Bourg, Ty Douar

Horaires de distribution :
Lundi - mardi - jeudi - vendredi :
9h - 11h30

SECOURS CATHOLIQUE

Le Secours Catholique propose deux espaces solidaires.

L'ÉPICERIE SOLIDAIRE

ESPACE SANTIG DU
RUE MICHEL-LE-NOBLETZ
(sous l'église Sainte-Thérèse)
29000 QUIMPER
TÉL. 06 32 77 50 15
quimper@secours-catholique.org
www.secours-catholique.org
BUS : lignes 5, 6
ARRÊT : Sainte Thérèse

Horaires d'ouverture :
Mardi au vendredi : 14h - 16h

CAFÉ SOLIDAIRE

15 RUE SAINTE-THÉRÈSE
29000 QUIMPER

Horaires d'ouverture :
Lundi au samedi : 14h - 17h

SECOURS POPULAIRE

L'association apporte une réponse aux situations d'urgence. À Quimper le Secours Populaire dispose d'une épicerie pour l'aide alimentaire (réservé aux personnes inscrites), d'un vestiaire (vente de vêtement à petit prix) et d'un hangar pour la vente d'électroménager, vaisselle, meubles (etc.).

14 AVENUE DE LA LIBÉRATION
29000 QUIMPER
TÉL. 02 98 53 40 59
quimper@spf29.org
www.secourspopulaire.fr
BUS : Lignes : 3, 8, Qubcity
ARRÊT : SNCF

Horaires d'ouverture :
Mardi : 9h30 - 12h
Lundi - mercredi - jeudi - vendredi :
9h30 - 12h et 14h - 17h

CROIX ROUGE FRANCAISE / UNITÉ LOCALE

Association d'aide humanitaire qui vient en aide aux personnes en difficulté, la Croix Rouge organise des ventes solidaires de vêtements, linge de maison, chaussures, (etc.) à la « vestiboutique ». Un espace de vente solidaire de produit d'hygiène est également dédié au 18-30 ans.

79 AVENUE JACQUES-LE-VIOL
29000 QUIMPER
TÉL. 02 98 55 66 33
www.croix-rouge.fr/unite-locale-
de-quimper
BUS : Ligne 1 / ARRÊT : Bossuet

Horaires d'ouverture vestiboutique :
Mardi : 13h30 - 17h
Samedi : 10h - 12h30

/ AIDES À LA MOBILITÉ INTERNATIONALE

BOURSE ERASMUS +

C'est une aide financière pour des étudiants qui partent faire une partie de leurs études dans un autre pays européen, dans le cadre d'un échange inter-établissement.

Toutes les conditions sur
www.etudiant.gouv.fr

/ AIDE À LA MOBILITÉ INTERNATIONALE / AMI

C'est une aide financière pour les étudiants boursiers qui partent entre 2 et 9 mois consécutifs suivre une formation ou un stage à l'étranger qui s'inscrit dans leur cursus d'étude.

Toutes les conditions sur :
www.etudiant.gouv.fr

BOURSES « JEUNES À L'INTERNATIONAL » DE LA RÉGION BRETAGNE

- Pour les étudiants en BTS et BUT

- Pour les étudiants en Licence ou Master

- Pour les étudiants des formations sanitaires ou sociales

La durée minimum du séjour est de 26 jours consécutifs, dont 20 jours minimum en stage ou en séjour d'études.

La demande de bourse se fait en ligne est du 26 juin 2023 au 14 juin 2024. Toute demande doit se faire avant le début du stage.

Toutes les conditions sur :
www.bretagne.bzh

/ INSERTION PROFESSIONNELLE

PÔLE EMPLOI

AGENCE QUIMPER NORD
29 RTE DE TY NAY
29000 QUIMPER
TÉL. 3949
BUS : Ligne 9
ARRÊT : Pôle Emploi

AGENCE QUIMPER NORD
50 RUE PRÉSIDENT SADATE
29000 QUIMPER
TÉL. 3949
BUS : Ligne B
ARRÊT : Président Sadate

Horaires d'ouverture des deux agences :

Lundi - mercredi - jeudi - vendredi :
8h30 - 12h30



MISSION LOCALE

Cette association accompagne les jeunes de 16 à 25 ans dans leurs parcours d'insertion sociale et professionnelle. Ses objectifs ? Accueillir tous les jeunes sortis du système scolaire pour les informer des dispositifs de formation et d'accès à l'emploi, être à l'écoute de leurs problématiques, les conseiller, et soutenir leurs projets professionnels, favoriser leurs démarches (recherche d'emploi, de logement, apprentissage du permis, etc.).

43 RUE PRÉSIDENT SADATE
29000 QUIMPER
TÉL. 02 98 64 42 10
www.mlcornouaille.bzh
BUS : Ligne B
ARRÊT : Président Sadate

Horaires d'ouverture :
Du lundi au vendredi : 9h - 12h et 13h30 - 17h30

CAP EMPLOI

Cette association accompagne les personnes en situation de handicap dans leur recherche d'emploi ou dans leur activité. Ses missions : faciliter la recherche d'emploi, accompagner l'élaboration du projet professionnel et l'adaptation des activités aux problèmes de santé.

BÂTIMENT SAINT-LOUIS
ZA SALLE VERTE - AVENUE
PIERRE-JAKÈS-HÉLIAS
29500 ERGUÉ-GABÉRIC
TÉL. 02 98 52 20 30
www.capemploi-29.com
BUS : Lignes 3, 8
ARRÊT : Rouillen

Horaires d'ouverture :
Du mardi au jeudi : 9h - 12h30 et 14h - 18h
Vendredi : 9h - 12h30 et 14h - 17h

MOBIL' EMPLOI

C'est une association qui œuvre pour la mobilité, l'emploi et l'insertion sociale. Elle accompagne les personnes qui souhaitent acquérir plus d'autonomie dans ses déplacements. Elle propose notamment des services de location (voitures, scooters) et du transport à la demande pour les personnes qui manquent d'un moyen de transport pour se rendre à un emploi, un stage, une formation, un entretien d'embauche...

71 AVENUE JACQUES-LE-VIOL
29000 QUIMPER
TÉL. 02 98 64 75 38
www.mobileemploi29.net
BUS : Ligne 1
ARRÊT : Bossuet

QUIMPER BRETAGNE OCCIDENTALE MISSION JEUNESSE 16-29 ANS

La mission jeunesse de Quimper Bretagne Occidentale vous renseigne dans vos démarches, vos recherches d'aides, vos projets ou pour toutes autres questions de votre quotidien.

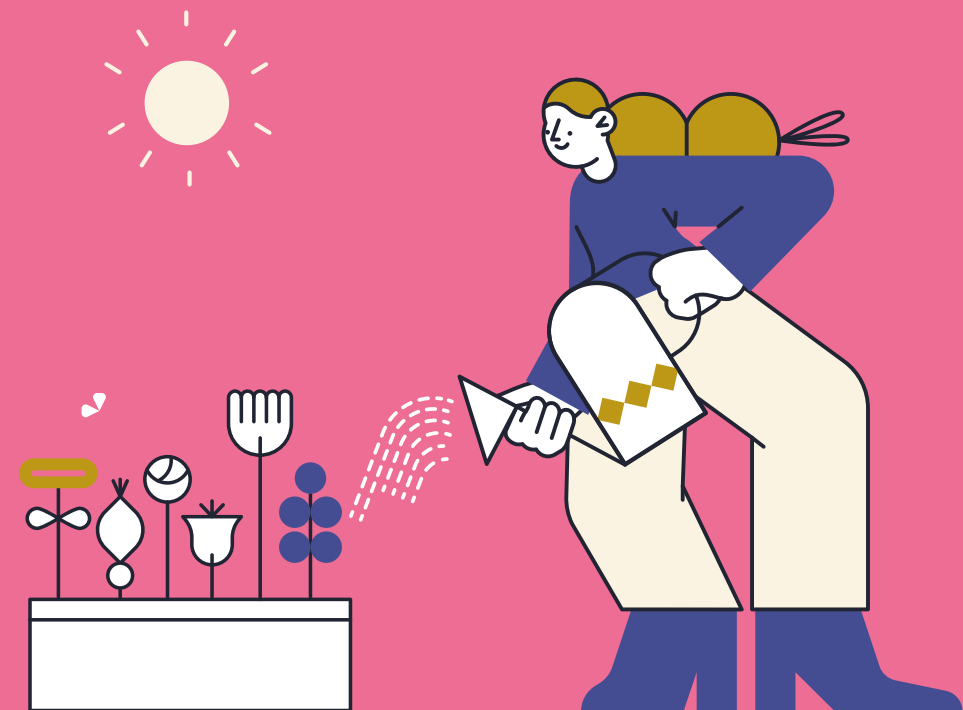
49 RUE DE LA PROVIDENCE
29000 QUIMPER
TÉL. 02 98 98 89 77
TÉL. 02 98 98 89 03
Jeunesse.16-29@quimper-bretagne-occidentale.bzh

 [infojeunesse.qbo](https://www.instagram.com/infojeunesse.qbo)



10/ Mon quotidien

Pour que votre quotidien à Quimper se passe au mieux, il est bon de connaître quelques règles de vie en société, les services qui vous sont proposés par la collectivité et surtout de découvrir les bonnes adresses quimpéroises.



ENVIRONNEMENT



/ LE MEILLEUR DÉCHET EST CELUI QU'ON NE PRODUIT PAS

BAC ET SAC JAUNE

Mettre les déchets vides en vrac, un par un, sans les imbriquer (par ex : ne pas mettre des plastiques dans des cartons).

Les déchets concernés sont :

- Les bouteilles et les flacons en plastique : (translucides ou opaques)
- Les petits cartons : boîtes, suremballages et les briques alimentaires
- Les emballages métalliques : conserves, boîtes, canettes, aérosols, barquettes, bouteilles de sirop, couvercles métalliques
- Les journaux, magazines, prospectus, toutes les enveloppes, cahiers sans spirale
- Sacs et films plastiques, yaourts, barquettes alimentaires

COLONNE DE VERRE EN APPORT VOLONTAIRE

- Tous les emballages en verre sauf : les bouchons, les capsules et les couvercles
- La vaisselle, la porcelaine et la faïence ne se recyclent pas

DÉCHETS NON RECYCLABLES À JETER DANS LA POUBELLE GRISE

- Les mouchoirs usagés et essuie-tout
- La vaisselle et les vitres brisées

Ne pas mettre dans la poubelle grise : ferraille, planches de bois, végétaux, piles, tubes néon, ampoules, les appareils électriques et électroniques, la terre...

RECYCLEZ VOS IDÉES

- La ressourcerie Treuzkemm : treuzkemm.org
- L'Objethèque : objethequecornouaille.fr
- Emmaüs : www.emmaus-redene.com
- mon-campus-zero-dechet.pdf

DÉCHÈTERIES

Quimper Bretagne Occidentale compte sept déchèteries. Retrouvez la carte et les horaires des déchèteries au lien suivant :



ENCOMBRANT

Quimper Bretagne Occidentale propose de se débarrasser de ses meubles encombrants (table, chaises, armoire, matelas et sommiers) et appareils de gros électroménager (lave-linge, réfrigérateur, gazinière...) sans bouger de chez soi.

Pour bénéficier de ce service, il faut s'inscrire par téléphone auprès de Veolia au : 02 98 90 38 53, du lundi au vendredi : 9h - 12h et 14h - 17h.

POUR ALLER PLUS LOIN

- Nettoyer régulièrement sa boîte mail : supprimer les spams et mails inutiles.
- Regarder des vidéos de préférence en Wifi : visionner une vidéo en 4G consomme en moyenne 4 à 25 fois plus d'énergie que visionner la même vidéo en Wifi.
- Éviter d'acheter neuf : vêtements, électroménager ou encore meubles, acheter en seconde main permet de donner une nouvelle vie à un objet.
- Amener sa lunch-box : cela évite d'aller acheter en extérieur et de multiplier les déchets « inutiles ».

Une adresse pour plus d'infos : dechet@quimper.bzh





/ BIEN VIVRE CHEZ SOI

NUISANCES SONORES

En ville, la proximité entre les habitations impose de se montrer vigilant vis-à-vis du bruit que l'on produit chez soi. Bien souvent un peu de bon sens suffit.

La réalisation de travaux bruyants (utilisation de perceuse, bricolages, jardinages et autres appareils nuisibles pour le voisinage) est encadrée dans le cadre d'un arrêté préfectoral portant sur les bruits de voisinage.

Leur usage est autorisé :

- de 8h30 à 19h30 du lundi au vendredi,
- de 9h à 19h le samedi,
- de 10h à 12h le dimanche et les jours fériés.

Vous devez également prendre toutes les précautions pour ne pas troubler le voisinage avec la diffusion de musiques, les appareils ménagers, le port de semelle dure ou encore des pratiques non adaptées aux locaux.

ANIMAUX NUISIBLES

Les animaux sont présents dans notre quotidien, ceux-ci peuvent parfois générer une gêne pour le voisinage.

Vous pouvez contacter les services de la ville de Quimper pour :

- Des nuisances sonores : chiens, goéland, etc.
- La destruction de nids de frelons asiatiques (pris en charge par la ville)
- La fourrière animale

Ou toute autre question liée à des animaux (présence de rats, renard, etc.)

VILLE DE QUIMPER
TÉL. 02 98 98 89 67
hygiene@quimper.bzh

/ HABITAT INSALUBRE

Vous êtes locataire d'un logement qui présente des signes d'insalubrité (humidité, infiltration d'eau, absence de chauffage, électricité vétuste, etc...) vous devez signaler ces faits par courrier à votre propriétaire ou au gérant.

Si des réparations ne sont pas engagées dans un délai raisonnable, vous pouvez contacter l'Espace Habitat.

49 RUE DE LA PROVIDENCE
TÉL. 02 98 98 87 49
espace.habitat@quimper.bzh

Pour limiter les problèmes d'humidité et pour une meilleure qualité de l'air (le radon notamment, est un polluant de l'air intérieur, présent naturellement dans une grande partie de la Bretagne), il est important d'aérer en grand chaque pièce 10 à 15 min par jour, de laisser libre les bouches d'aération et de chauffer correctement votre logement (environ 18/20°C).

Les intoxications au monoxyde de carbone (CO) représentent la première cause de mortalité toxique en France.

Le monoxyde de carbone (CO) est un gaz asphyxiant indétectable : il est invisible, inodore et non irritant.

Si vous avez une chaudière à gaz, un poêle à bois, une gazinière ou tout autre appareil à combustible (charbon, gaz, bois, fioul, pétrole lampant) et que vous ressentez les symptômes suivants : maux de tête, vertiges, nausées qui peuvent entraîner une perte de conscience. Vous être peut-être victime d'une intoxication au monoxyde de carbone. Il est alors nécessaire d'aérer, d'évacuer le lieu et d'appeler les urgences en composant le 15 ou le 112.

QUELQUES ADRESSES PRATIQUES



/ LES HALLES ET MARCHÉS DE QUIMPER

HALLES SAINT-FRANÇOIS

Ouvert en 1847 à l'emplacement de l'ancien couvent Saint-François, c'est le marché le plus connu de Quimper. Seul marché couvert, il a su conquérir sa clientèle en lui proposant des produits diversifiés et de grande qualité.

16 QUAI DU STEIR
29000 QUIMPER

Horaires d'ouverture :
Lundi : 8h - 14h (fermeture le premier lundi de chaque mois)
Mardi, mercredi, jeudi : 8h - 19h30
Vendredi et samedi : 8h - 20h
Dimanche : 8h - 13h

MARCHÉ DU STEÏR

RUES SAINT-FRANÇOIS, ASTOR, BOULEVARD DU MOULIN-AU-DUC, PARC DE LA GLACIÈRE et PARC DE LA PROVIDENCE

Samedi toute l'année
Marché alimentaire : 8h - 13h30
Marché produits manufacturés : 8h30 - 19h du 1^{er} avril au 30 septembre et 8h30 - 18h du 1^{er} octobre au 31 mars

RUES SAINT-FRANÇOIS, ASTOR et BOULEVARD DU MOULIN-AU-DUC

Mercredi toute l'année
Marché alimentaire : 8h30 - 13h30
Marché produits manufacturés : 8h30 - 19h du 1^{er} avril au 30 septembre et 8h30 - 18h du 1^{er} octobre au 31 mars

MARCHÉ BIOLOGIQUE DE KERFEUNTEUN

PLACE THÉOPHILE-BONNEMAISON, BOULEVARD DES FRÈRES MAILLET
29000 QUIMPER

Tous les vendredis après-midi :
15h - 19h30

MARCHÉ DU BRADEN

PLACE VICTOR-SCHOELCHER
29000 QUIMPER

Tous les dimanches matin :
7h - 14h

PRODUCTEURS LOCAUX

Pour trouver les producteurs locaux près de chez vous, rendez-vous sur la carte de Mangeons Local :



DES IDÉES DE RECETTES

Pour trouver des idées de recettes originales, saines et anti-gaspi, rendez-vous sur le site :



APPLICATIONS ANTI-GASPI

Des applications proposent des solutions pour lutter contre le gaspillage alimentaire et donner une seconde vie solidaire aux invendus.

Parmi elles : Phenix



ou encore Too good to go



/ SECONDE VIE

Quelques adresses pour trouver des articles et objets de seconde vie :

RESSOURCERIE TREUZKEMM

Collecter, trier, valoriser puis vendre les objets du quotidien à bas prix et sensibiliser aux gestes éco-responsables sont les missions des bénévoles et des salariés de l'association.

233 ROUTE DE ROSPORDEN
29000 QUIMPER
TÉL. 02 29 20 96 76
www.treuzkemm.org/index.php

Horaires des ventes :
Mercredi - vendredi - samedi :
10h - 18h

VESTIBOUTIQUE DE LA CROIX ROUGE

La vestiboutique propose des ventes solidaires de vêtements, linge de maison, chaussures, etc.

Elle dispose également d'un espace de vente solidaire de produit d'hygiène dédiée au 18-30 ans.

79 AVENUE JACQUES-LE-VIOL
29000 QUIMPER
TÉL. 02 98 55 66 33
www.croix-rouge.fr/unite-locale-de-quimper

Horaires d'ouverture vestiboutique :
Mardi : 13h30 - 17h
Samedi : 10h - 12h30

EMMAÛS

Vente de matériel, meuble, vaisselle, petit électroménager, vêtements, vélo, etc.

63 RUE GUY-AUTRET
29000 QUIMPER

Mercredi et samedi : 10h - 12h et
13h30 - 17h
Vendredi : 13h30 - 17h

SECOURS POPULAIRE

Le Secours Populaire propose des vêtements à petit prix dans leur Vestiaire.

Lundi : 14h - 17h
Vendredi : 9h30 - 12h et 14h - 17h

On peut également trouver des équipements électroménagers dans le Hangar.

Mardi et vendredi : 9h30 - 12h et
14h - 17h

14 AVENUE DE LA LIBÉRATION
29000 QUIMPER
TÉL. 02 98 53 40 59
quimper@spf29.org
www.secourspopulaire.fr



/ STATIONNEMENT



Quartier piétonnier circulation et stationnement interdit



Zone payante (de 9h à 12h et de 14h à 17h, sauf samedis après-midis, dimanches et jours fériés)



Zone gratuite



Zone bleue réglementée à disque (durée limitée à 1h30)



Parking payant (enclos ou ouvrage)



Parking Gare SNCF EFFIA



Bornes arrêt minute



Zone à "5 min à pied des Halles"



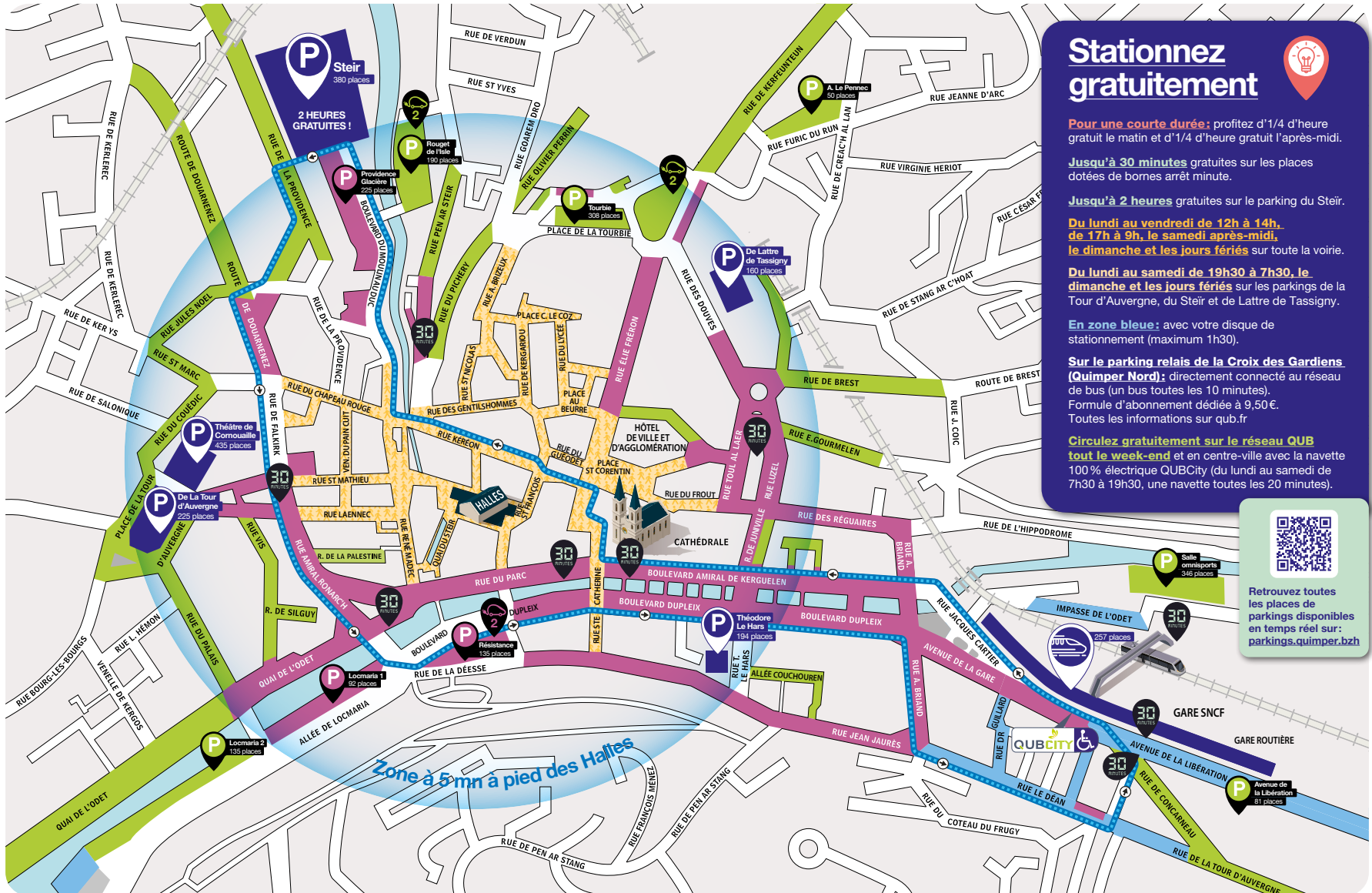
Ligne QUBCity



Bornes de recharge pour véhicules électriques



QUIMPER.BZH



Stationnez gratuitement

Pour une courte durée : profitez d'1/4 d'heure gratuit le matin et d'1/4 d'heure gratuit l'après-midi.

Jusqu'à 30 minutes gratuites sur les places dotées de bornes arrêt minute.

Jusqu'à 2 heures gratuites sur le parking du Steir.

Du lundi au vendredi de 12h à 14h, de 17h à 9h, le samedi après-midi, le dimanche et les jours fériés sur toute la voirie.

Du lundi au samedi de 19h30 à 7h30, le dimanche et les jours fériés sur les parkings de la Tour d'Auvergne, du Steir et de Lattre de Tassigny.

En zone bleue : avec votre disque de stationnement (maximum 1h30).

Sur le parking relais de la Croix des Gardiens (Quimper Nord) : directement connecté au réseau de bus (un bus toutes les 10 minutes).
Formule d'abonnement dédiée à 9,50€.
Toutes les informations sur quimper.fr

Circulez gratuitement sur le réseau QUB tout le week-end et en centre-ville avec la navette 100 % électrique QUBCity (du lundi au samedi de 7h30 à 19h30, une navette toutes les 20 minutes).

Retrouvez toutes les places de parkings disponibles en temps réel sur : parkings.quimper.bzh



Lignes Presto

Handwriting practice lines on page 126. The page contains 20 horizontal dotted lines for writing.

Handwriting practice lines on page 127. The page contains 20 horizontal dotted lines for writing.



**KAMPUS
KEMPER**
QUIMPER CAMPUS

